

الدليل الإرشادي  
لهوية موسم الحج  
2020 - 1441

# العناصر الرئيسية

## هوية الشعار بالألوان

يعد الشعار أكثر العناصر أهمية لهويتنا المرئية. يجب عدم تغيير الشعار بأي طريقة وذلك لضمان تمييزه دائماً.

### النسخة العربية

التركيب العمودي



التركيب الأفقي



### النسخة الإنجليزية

التركيب العمودي



التركيب الأفقي



## هوية الشعار بالأحادي

مخصصة للطباعة الأحادية وتقنيات الإنتاج الخاصة لاستخدامات الفاكس والصحف والنقش على الخشب أو المعدن البارز والمحفور.

### النسخة العربية

التركيب العمودي



التركيب الأفقي



### النسخة الإنجليزية

التركيب العمودي



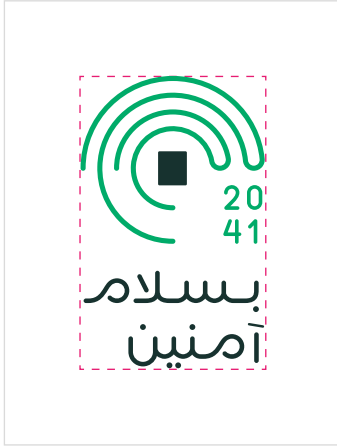
التركيب الأفقي



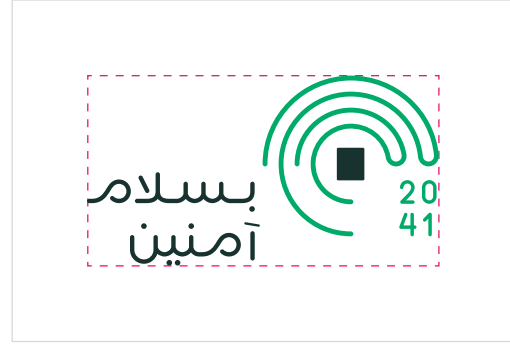
## المساحة الخالية للشعار

يتعين توفير مساحة خالية من أي عناصر جرافيكية أخرى حول شعار الهوية وذلك لضمان الوضوح.

عربي / التركيب العمودي



عربي / التركيب الأفقي



إنجليزي / التركيب العمودي



إنجليزي / التركيب الأفقي



## المقاس الأدنى للشعار

لمعظم طرق الإنتاج قيود محددة. تأكد من مناسبة الحجم المختار مع وضوح الهوية.



## الخطوط والأوزان

الخط المستخدم للعناوين والنصوص مجموعة خط DIN Next LT W23 والمكون من ثلاثة أوزان عربي / إنجليزي.

▼  
تجنب توسيع أو ضغط خط  
الطباعة.

▼  
التأكد من وجود مسافات كافية  
بين الأسطر والأحرف.

▼  
يتعين التنبه لنوعية وجودة  
تنفيذ الأحرف.

### DIN Next LT Arabic- Medium

أ ب ج د ه و ز ح ط ي ك ل م ن  
AbCdEfGhijKlMnOpQrStYwZ

### DIN Next LT Arabic- Regular

أ ب ج د ه و ز ح ط ي ك ل م ن  
AbCdEfGhijKlMnOpQrStYwZ

### DIN Next LT Arabic - Bold

أ ب ج د ه و ز ح ط ي ك ل م ن  
AbCdEfGhijKlMnOpQrStYwZ

## نظام الألوان

يتعين استخدام نظام الألوان ضمن النطاق الوارد أدناه:

### الألوان الرئيسية

#19322F

#00AC69

### الألوان الداعمة

#C0E5E6

#45AFE3

#7A6BB0

#6ECBD3

#321A4F

#396D64

#F3CE7C

#F3B83B

#FF6D2D

#005E85

#FFE700

#FB5058

#958172

#F18850

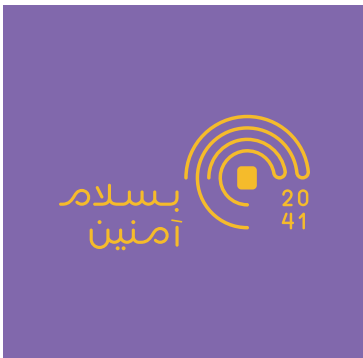
#00B2BF

#D1D3D4

## استخدام الشعار على خلفيات ملونة

الخلفية البيضاء هي الاختيار المفضل للشعار.

إذا لم يمكن تحقيق ذلك، لابد من الأخذ بعين الاعتبار ضمان وضوح الشعار، وخاصة في حالات الألوان الداكنة.





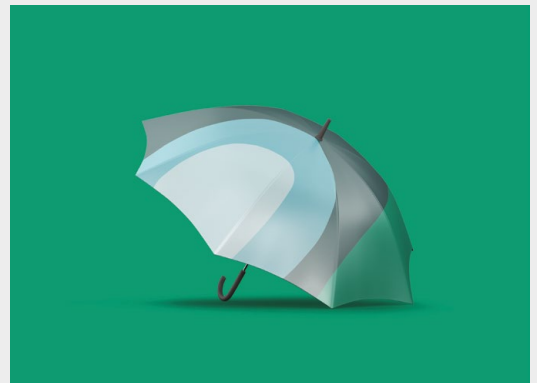
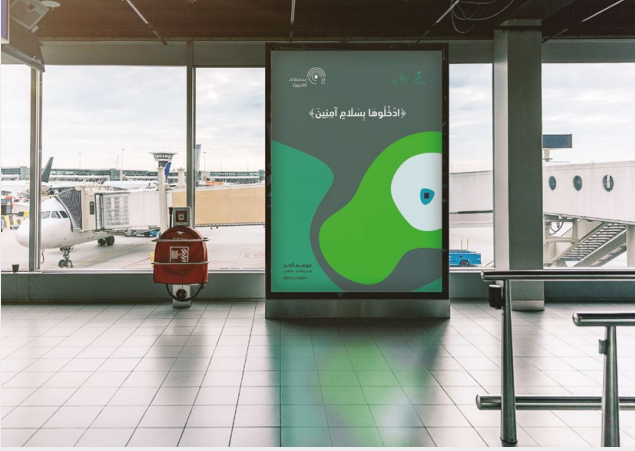
## الاستخدامات الخاطئة للشعار

يتعين التقيد بالاستخدام الصحيح للشعار لضمان الوضوح وتوحيد الهوية.



## أمثلة لاستخدامات الهوية البصرية

يتعين التقيد بالاستخدام الصحيح للهوية البصرية لضمان الوضوح وتوحيد اللقطة.





للاستشارات والاستفسارات العامة  
حول الدليل الإرشادي ومحتوياته:

**فريق دعم الهوية:**

عساف القرني

علي حيان

مركز التواصل الحكومي - وكالة التواصل  
وزارة الإعلام - المملكة العربية السعودية  
cgc@media.gov.sa

cgc.gov.sa