



المؤسسة العامة للتأمينات الاجتماعية
General Organization for Social Insurance

الدليل الإرشادي للهوية البصرية

المؤسسة العامة للتأمينات الاجتماعية

فبراير 2024م

المحتويات

27	الزخارف	15	لوحة الألوان	3	مقدمة
28	معايير استخدام الزخارف	16	لوحة الألوان	4	أهداف المعايير الفنية
29	نماذج تطبيق الزخارف	17	نسبة الألوان		
				5	شخصية المؤسسة
30	التذييل	18	الخطوط	6	شخصية المؤسسة
31	قالب التذييل	19	الخط الدعائي		
32	تطبيقات قالب التذييل	20	الخط الرسمي	7	الشعار
				8	فلسفة الشعار
33	التصاميم الرقمية والمطبوعة	21	النمط العام للعناصر الفنية	9	أبعاد الشعار
34	المساحة الهامشية المحيطة بالقالب	22	الأيقونات	10	المساحة الهامشية المحيطة بالشعار
35	تطبيق الشعار في المنتجات المرئية	23	الرسوم الفنية	11	الاستخدامات اللونية للشعار
36	تطبيق الشعار في القنوات الرقمية	24	الصور الفوتوغرافية	12	الاستخدامات الخاطئة للشعار
		25	معايير التقاط الصور الفوتوغرافية	13	مكان تطبيق الشعار
		26	النماذج التصويرية	14	تطبيق الشعار مع شعارات الجهات الأخرى

1

مقدمة

مقدمة

تعتبر المعايير الفنية للهوية البصرية أساساً لتحقيق التواصل الفعّال، والتي يتطلب العمل عليها للظهور إعلامياً بشكل موحد ومتناغم في جميع المخرجات الرقمية والمطبوعة للمؤسسة العامة للتأمينات الاجتماعية، فالهوية المؤسسية هي روح المؤسسة وهويتها التي تتواصل بها مع موظفيها وعملائها.

الأهداف

- توحيد الهوية البصرية للمؤسسة العامة للتأمينات الاجتماعية في ظهورها الإعلامي والداخلي.
- خلق صورة ذهنية تُرسّخ روح الهوية المؤسسية.
- الحفاظ على جودة المخرجات من خلال الالتزام بالمعايير الفنية.
- مرجع أساسي للمختصين في تحقيق متطلبات التصميم.

2

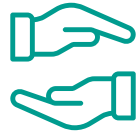
شخصية المؤسسة



المؤسسة العامة للتأمينات الاجتماعية
General Organization for Social Insurance



مسؤولية



ثقة



خبيرة



الأخ الأكبر



ناضجة

شخصية المؤسسة

الهوية المؤسسية هي روح المؤسسة وهويتها التي تتواصل بها مع موظفيها وعملائها. فهي انعكاس لما تعبر عنه من صفات إنسانية إيجابية وبناءة تلازم هوية المؤسسة وتشكل القاعدة الأساسية بروح واحدة تعكس شخصية المؤسسة داخلياً وخارجياً لكل تطبيق يتعلق بهويتها.

يعتبر هذا الدليل وثيقة أساسية ومرجعاً هاماً لمعايير استخدامات وممارسات هوية المؤسسة العامة للتأمينات الاجتماعية.

3

الشعار



المؤسسة العامة للتأمينات الاجتماعية
General Organization for Social Insurance

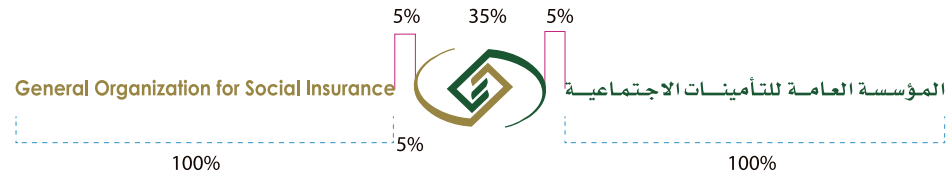


فلسفة الشعار

شعار المؤسسة يعبر عن الحماية التأمينية من خلال الأيدي المتكاتفة والمكونة من لونين الذهبي والأخضر، وهما مستمدان من النمو والاستثمار.



الشعار الأفقي
يطبق الشعار على لوح الواجهات فقط



أبعاد الشعار

يتكون الشعار من عنصرين:
- الرمز .
- التايوغرافي.

يجب الحفاظ على أبعاد الشعار حسب النسب الموضحة.

المساحة الهامشية المحيطة بالشعار

يحيط بالشعار مساحات هامشية بمقاييس (طول، عرض، ارتفاع) متفاوتة يجب أخذها بعين الاعتبار والالتزام بها في جميع التطبيقات حفاظاً على وضوح الشعار وتغادياً للفوضى البصرية التي تنعكس سلباً على هوية المؤسسة.

عند استخدام الشعار يجب الحفاظ على ارتفاع مساحة واضحة 100% عن الرمز، في ظروف استثنائية في حال عدم وجود مساحة كافية؛ فيتم استخدام الخيار الثاني بنسبة 50% من المساحة الفارغة.



المساحة الهامشية 50%



المساحة الهامشية 100%



الاستخدامات اللونية للشعار

ثلاث طرق محددة وحصريّة يمكن أن تستخدم لعرض شعار المؤسسة على النحو التالي:

1. يجب أن يتم استخدام شعار المؤسسة بألوانه الكاملة على خلفية بيضاء في جميع أحواله.
2. يستخدم الشعار الثانوي باللون الأبيض فقط عند وضعه على الخلفية ملونة.
3. يستخدم الشعار بالتدرج الرمادي إذا دعت الحاجة للطباعة بالألوان المحايدة.



الشعار بالتدرج الرمادي
على خلفية بيضاء



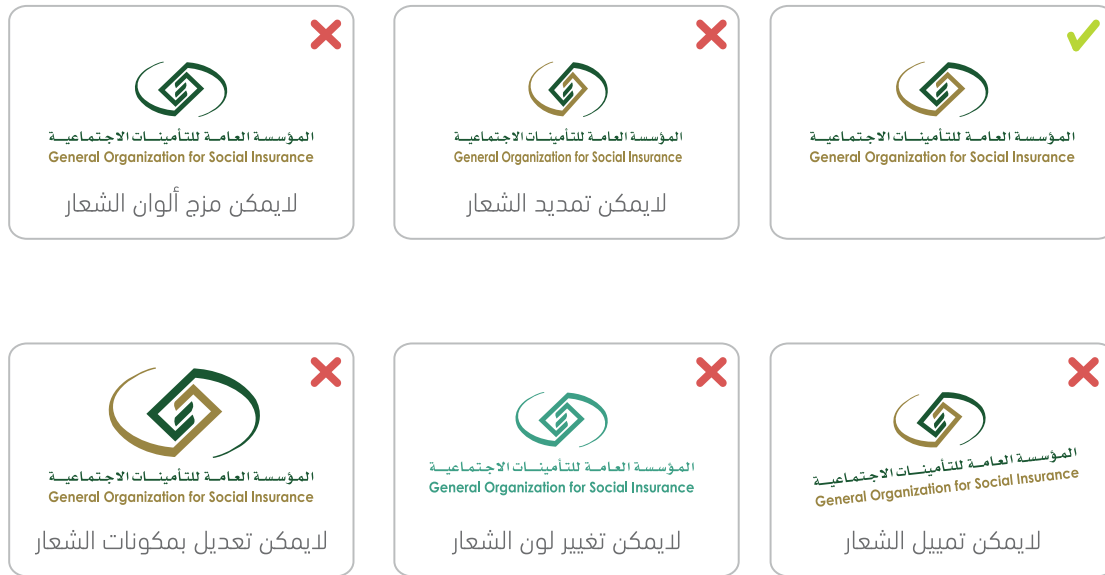
الشعار باللون الأبيض
على خلفية ملونة

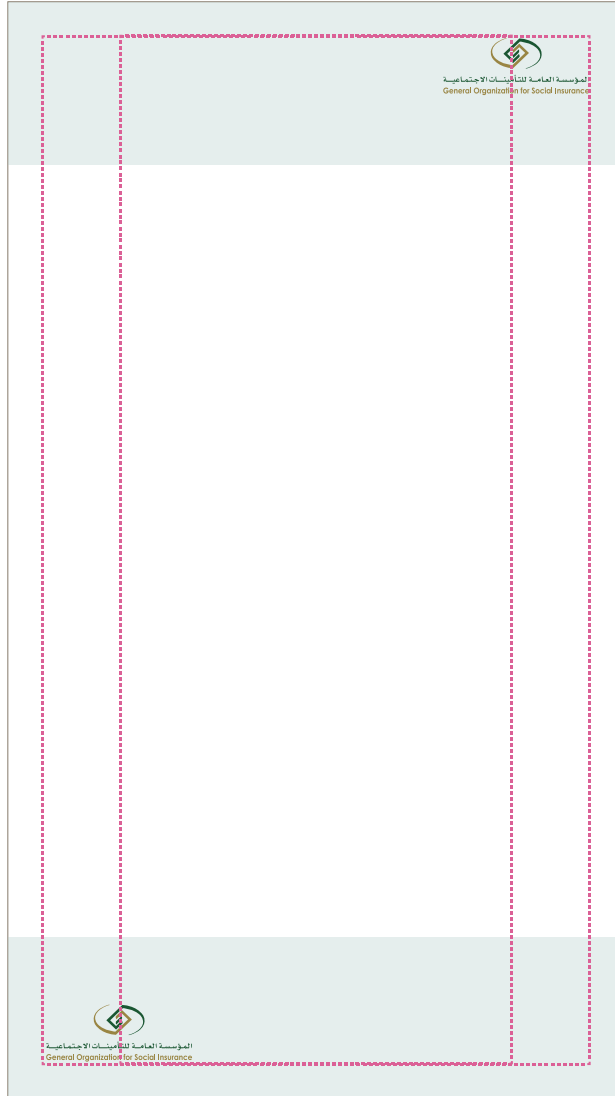


الاستخدامات الخاطئة للشعار

لحفاظ على سلامة شعار المؤسسة العامة للتأمينات الاجتماعية، فمن المهم استخدام الشعار بالطريقة الصحيحة.

توضح الأمثلة المعروضة بعض الاستعمالات الخاطئة لشعار المؤسسة والتي يجب تجنبها.





مكان تطبيق الشعار

دائمة ما يكون موقع شعار المؤسسة في الأسفل أقصى اليسار او في الأعلى أقصى اليمين.



in X f SaudiGosi | www.gosi.gov.sa

يستخدم قالب التذييل بدون شعار المؤسسة تفادياً لتكرار ظهور الشعار

تطبيق الشعار مع شعارات الجهات الأخرى

دائمة ما يكون موقع شعار المؤسسة في
الأعلى أقصى اليمين وشعار الجهة الأخرى
بجانبه وبينهما فاصل رمادي خفيف كما هو
موضح، ويجب الحفاظ على مساحة 50% بين
الشعارين.
- يكون موضع التذييل في هذه الحالة أقصى
اليمين.

شعار الجهات الأخرى



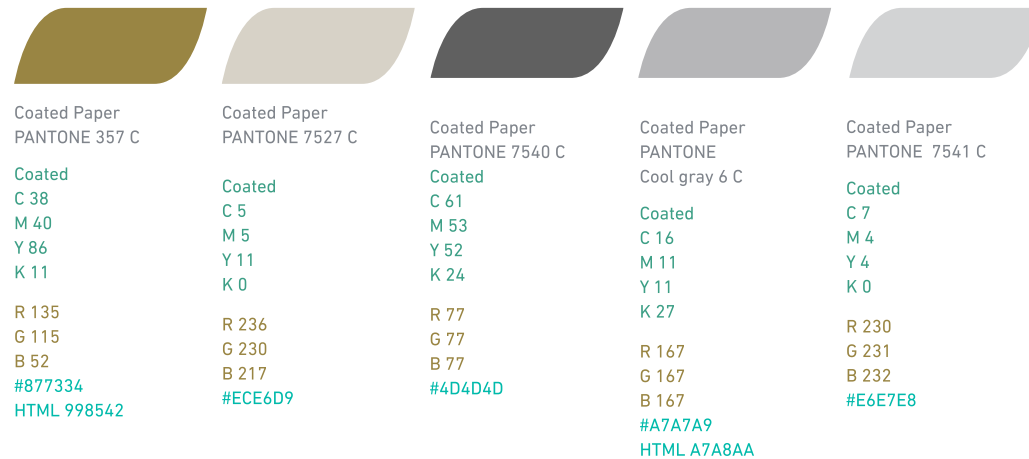
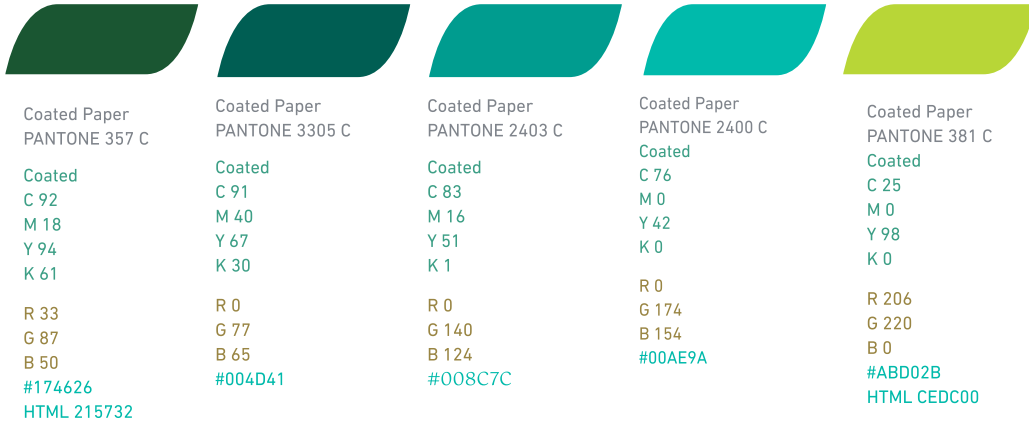
المؤسسة العامة للتأمينات الاجتماعية
General Organization for Social Insurance

4

لوحة الألوان

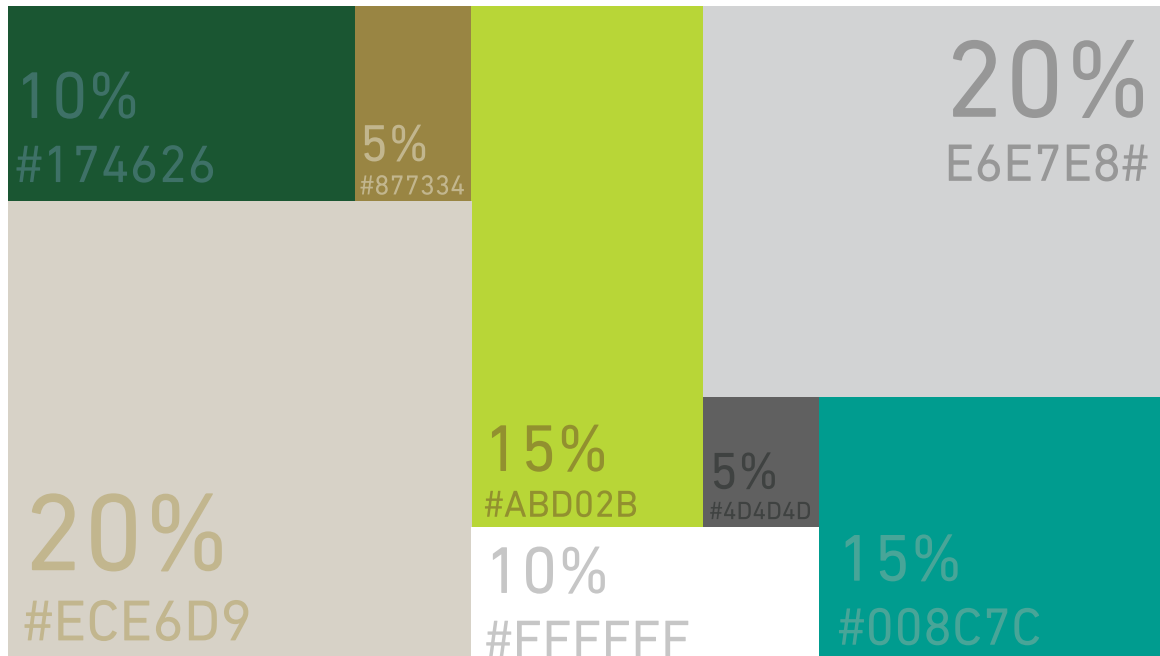
لوحة الألوان

للمحافظة على التأثير البصري لهوية المؤسسة، من المهم استخدام الألوان بشكل متسق من خلال الرمز المخصص لكل لون.



نسبة الألوان

للألوان نسب استخدام تشكل المخرج الصحيح للتطبيق.



5

الخطوط

DIN Next LT Arabic BOLD

الخط العريض للعناوين الرئيسية

A B C D E F G H I J K L M N O P Q R S T
V W X Y Z

أ ب ت ث ج د ذ ر ز س ش ص ض
ط ظ ع غ ف ق ك ل م ن ه و ي

1234567890

1234567890

DIN Next LT Arabic MEDIUM

الخط المتوسط للعناوين الفرعية

A B C D E F G H I J K L M N O P Q R S T
V W X Y Z

أ ب ت ث ج د ذ ر ز س ش ص ض
ط ظ ع غ ف ق ك ل م ن ه و ي

1234567890

1234567890

DIN Next LT Arabic REGULAR

الخط العادي للمحتوى

A B C D E F G H I J K L M N O P Q R S T
V W X Y Z

أ ب ت ث ج د ذ ر ز س ش ص ض
ط ظ ع غ ف ق ك ل م ن ه و ي

1234567890

1234567890

DIN Next LT Arabic LIGHT

الخط الخفيف للمحتوى

A B C D E F G H I J K L M N O P Q R S T
V W X Y Z

أ ب ت ث ج د ذ ر ز س ش ص ض
ط ظ ع غ ف ق ك ل م ن ه و ي

1234567890

1234567890

الخط الدعائي

يشكل أسلوب وخطوط الطباعة جانباً هاماً من الهوية، لذلك يجب اتباع الأسلوب التالي لضمان اتساق كافة المطبوعات.

الخط الدعائي: DIN Next LT Arabic

يستخدم خط واحد لكل من اللغة العربية والإنجليزية في جميع التطبيقات الرقمية والمطبوعة.

الأرقام دائماً ما تطبق باللغة اللاتينية.

الخط الرسمي

الخط الرسمي: Sakkal Majalla

يستخدم الخط في التطبيقات الرقمية والمطبوعة ذات المحتوى الطويل مثل التقارير والعروض التقديمية للحفاظ على سلامة المحتوى وتسهيل عملية القراءة.

كما يستوجب مراعاة حجم الخط بأن لا يكون أقل من 7pt.

الأرقام دائماً ما تطبق باللغة اللاتينية.

Sakkal Majalla - Bold

الخط العريض للعناوين الرئيسية

أ ب ت ث ج ح خ د ذ ر ز س ش ص ض ط ظ ع
غ ف ق ك ل م ن ه و ي
1234567890 1234567890

Sakkal Majalla - Regular

الخط العادي لكتابة النص

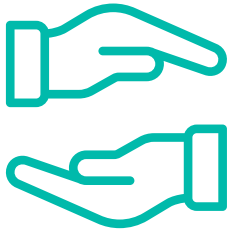
أ ب ت ث ج ح خ د ذ ر ز س ش ص ض ط ظ ع
غ ف ق ك ل م ن ه و ي
1234567890 1234567890

6

النمط العام للعناصر الفنية

الأيقونات

نمط الأيقونات منحنية الأطراف وبسمك واحد
ولون واحد متسق بشكل مفرغ (line icon).





الرسوم الفنية

نمط الرسوم الفنية ثلاثي الأبعاد ويراعى أن تكون بزوايا منحنية بأسلوب زجاجي كما يجب أن تتناسب الرسوم مع الثقافة السعودية.



الصور الفوتوغرافية

يتم توظيف الصور بالتركيز على العنصر البشري بخلفيات هادئة لا تزيل التركيز عن العنصر البشري أو بأسلوب التفريغ مع إضافة عناصر داعمة تتناسب مع النمط العام للهوية.

- اللوحة التي تحمل شعار المناسبة – إن وجدت -
- 3. أن تكون الصورة بتركيز على العنصر المراد تصويره.
- 4. تكون معدات الإضاءة مركبة في موقع التصوير لضمان جودة الإضاءة في الصور.
- 5. مراعاة درجة السطوع/الإضاءة من خلال إعدادات الكاميرا.
- 6. مراعاة عدم ظهور ظل في الصور من خلال عكس إنارة (Soft box) للأعلى.
- 7. موازنة الصورة بحيث لا يكون فيها ميلان.
- 8. موازنة العناصر في الصورة بين الجهتين.
- 9. مراعاة ظهور كافة الأشخاص المهمين في الصورة بحيث لا يبدو أحدهم ملتغماً بجسده على جهة غير مرغوبة.
- 10. مراعاة عند التقاط صور التوقيع ألا يقف عدد كبير خلف من يقوم بالتوقيع، لئلا يؤثر في جمالية الصورة بل يكون الوقوف لالتقاط الصورة للطرفين/ الوفدين بعد إتمام التوقيع ولا يقف خلف الطرفين إلا من هو أعلى منهم مرتبة وظيفية ويمثلان الوفدين. ويمكن استثناء وقوف شخصية اعتبارية خلفهما لتشريف الاتفاقية مثل أن يقف محافظ المؤسسة بالخلف رعاية منه للاتفاقية.
- 11. يراعى في الصور عدم وجود ما يشتت التركيز عن الغرض الأساسي منها مثل: الأسلاك الكهربائية، سلات المهملات، علب المناديل، علب مياه، أو أطباق طعام الكبيرة.

معايير التقاط الصور الفوتوغرافية

يراعى في التقاط الصور التذكارية والتوثيقية لزيارات المسؤولين العديد من النقاط، وفقاً لما يلي:

1. التقاط عدد من الصور لإظهار المناسبة ابتداءً من:
 - جلوسهم في مكتب الاستقبال أو مكتب المحافظ ثم صورة أخرى في حال تبادل الهدايا إن وجدت.
 - في الاجتماعات تلتقط الصور بداية الاجتماع ثم صورة جماعية بعد انتهاء أعمال الاجتماع.
 - عند توقيع الاتفاقيات تلتقط الصور على عدة أجزاء خلال (مراسم التوقيع، السلام، تبادل النسخ).
2. يراعى في التقاط الصور أن تكون من زاوية تظهر بوضوح عدد الأشخاص وتركيزهم على العدسة مع عدم إغفال التفاصيل في الخلفية وهي:
 - الأعلام الوطنية: محاذاة العلم الوطني للجهة اليمنى للشخص حسب البروتكول.
 - شعار المؤسسة.



النماذج التصويرية

النمط الخاص بالنماذج التصويرية تكون أقرب للواقع وتصب التركيز على المحتوى الأساسي ببساطتها.



7

الزخارف

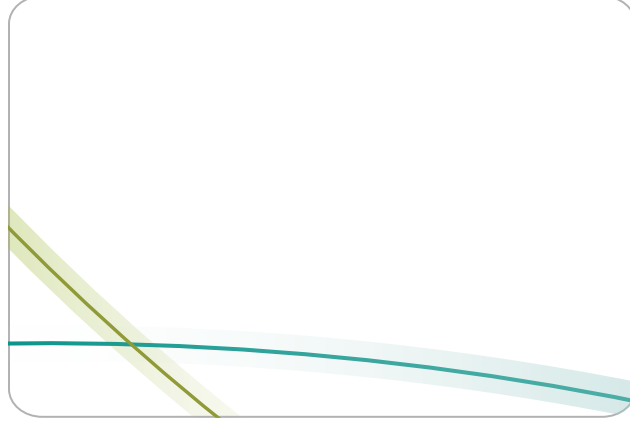


معايير استخدام الزخارف

للمحافظة على التأثير البصري لهوية المؤسسة يجب مراعاة استخدام الزخارف بشكل انسيابي ومتسق يعكس من خلالها فلسفة الهوية في اتخاذ المرونة والاستمرارية كركائز اتصالية أساسية.

- استخدام الزخارف بألوان متدرجة متناغمة.
- لا ينحصر استخدام الزخارف بشكل واحد ومكرر وإنما يتم تطبيقها بطرق متنوعة.
- يستخدم التدرج اللوني المتجه للشفافية.

نماذج تطبيق الزخارف



8

التذييل

قالب التذييل

يستخدم قالب التذييل لجميع تطبيقات المؤسسة العامة للتأمينات الاجتماعية وهو عبارة عن الشعار متبوعًا بقنوات التواصل الرسمية.

يستخدم اللون الاخضر الغامق في محتوى التذييل.



تطبيقات قالب التذييل



يستخدم للتصاميم الداخلية والخارجية

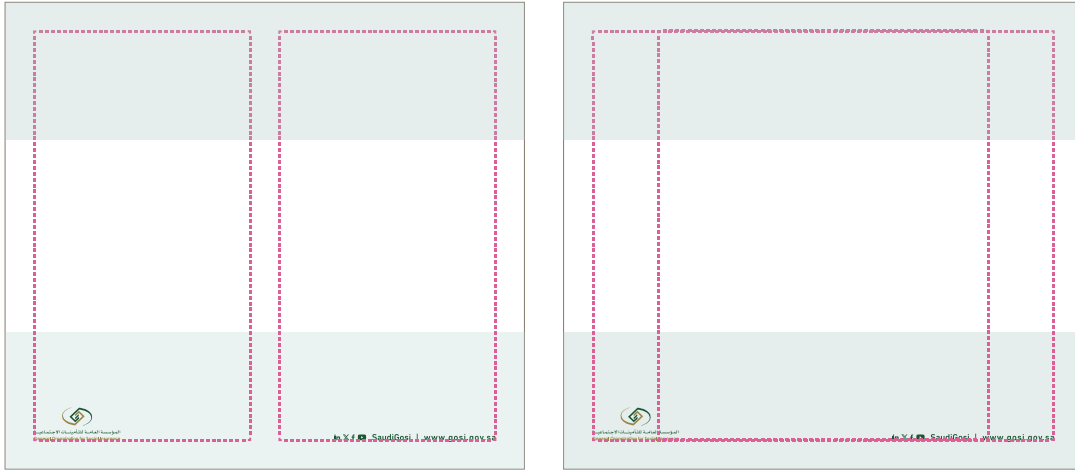


يستخدم للصور الفوتوغرافية بتغيير التدرج اللوني حسب الحاجة

يستخدم التذييل بدون شعار أقصى اليمين في حال الشعار كان في أعلى التصميم

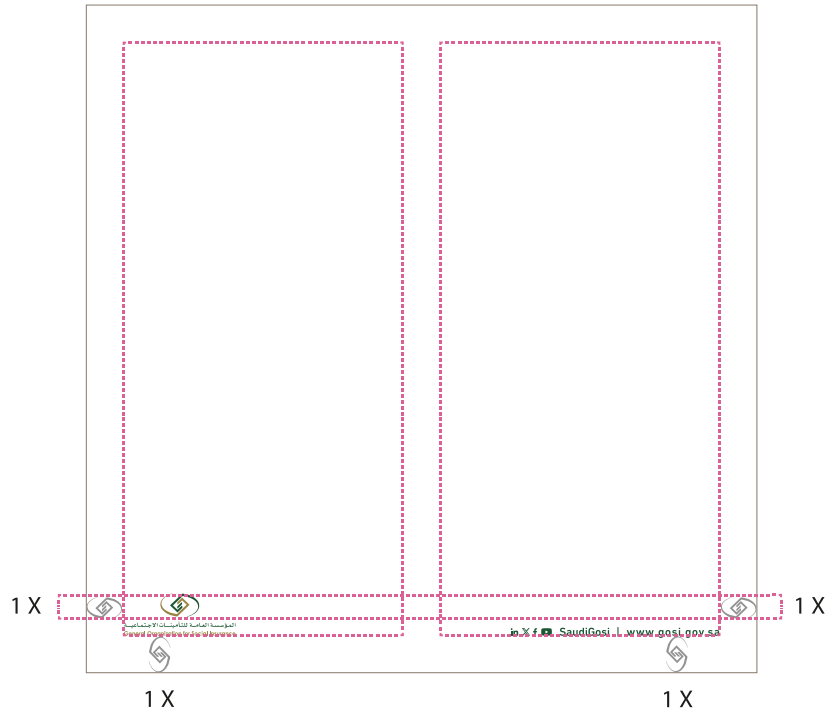
9

التصاميم الرقمية والمطبوعة



لمساحة الهامشية المحيطة بالقالب

يحيط بقالب التذييل مساحات هامشية بمقاييس (طول، عرض، ارتفاع) متفاوتة يجب أخذها بعين الاعتبار والالتزام بها في جميع التطبيقات حفاظاً على وضوح العناصر وتفادياً للفوضى البصرية التي تنعكس سلباً على هوية المؤسسة.

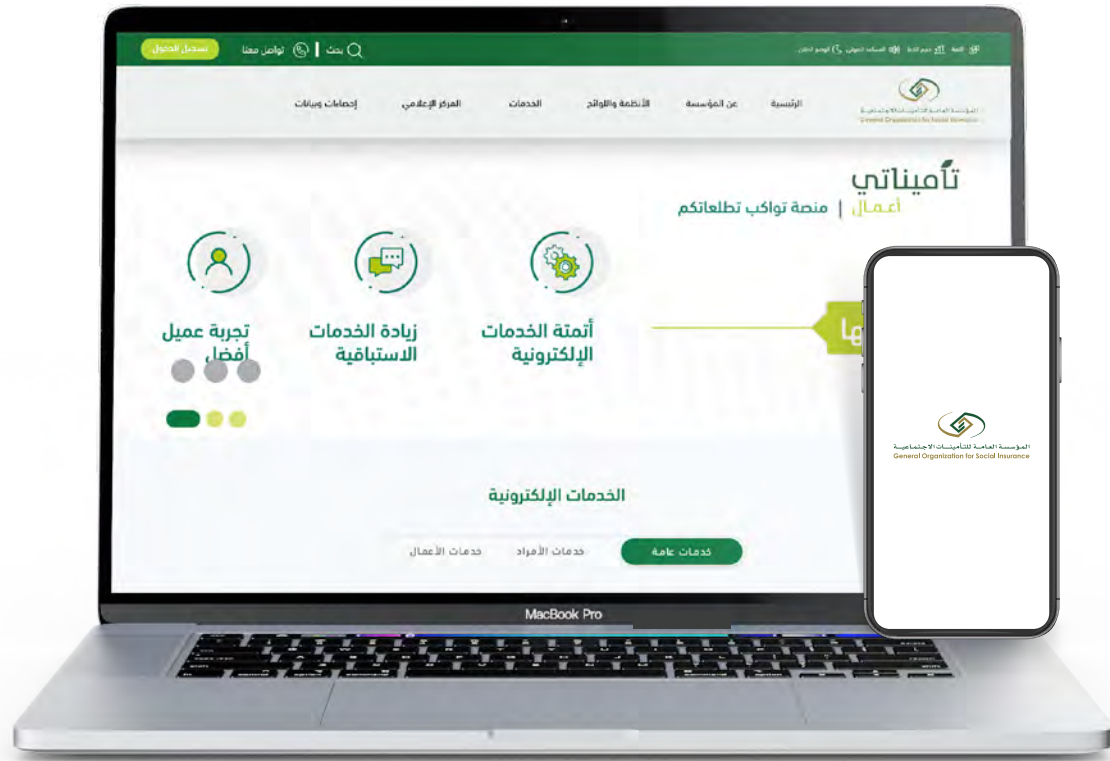




تطبيق الشعار في المنتجات المرئية

عند استخدام الشعار في المنتجات المرئية يجب الحفاظ على ارتفاع مساحة واضحة 100% عن الرمز، ويستخدم الشعار باللون الأبيض في حال كان المخرج فيديو مصور، وفي حال كان المخرج موشن جرافيك يكون بحسب لون الخلفية.

أبعاد الشعار (267x98px) على مقاس شاشة HD.



تطبيق شعار في القنوات الرقمية

يطبق شعار المؤسسة بألوانه الأساسية في البوابة الإلكترونية والتطبيق.



المؤسسة العامة للتأمينات الاجتماعية
General Organization for Social Insurance

للتواصل مع فريق الهوية المؤسسية
البريد الإلكتروني: GCI@GOSI.GOV.SA

in X f YouTube SaudiGosi | www.gosi.gov.sa