



الإقامة المميزة
Premium Residency

الهدوية البطريفة BRAND GUIDELINES



الإقامة المميزة ترحب بك في المملكة العربية السعودية، حيث تزدهر بيئة الاستثمار الجاذبة، مع مستقبل واعد واقتصاد متنوع وعدد لا يحصى من الفرص المهنية والشخصية لكل من يسعى لجعل المملكة مستقرًا له وامتداداً لإبداعه.

مهمتنا هي اجتذاب العقول النيرة والمواهب الاستثنائية لكي نصبح شركاء نشطين في مجتمعنا.

Premium Residency welcomes you to Saudi Arabia, where an attractive investment environment thrives, with a promising future, diversified economy, and myriad of professional and personal opportunities for anyone who chooses Saudi Arabia as their own.

It is our mission to attract brilliant minds and exceptional talents to become active partners in our society.

Welcome مرحبًا

02	INTRODUCTION
04	HOW WE LOOK LOGO ANATOMY OUR LOGO COLORS LOGO CLEAR SPACE LOGO SMALL USE LOGO MISUSAGE CO-BRANDING
11	TYPOGRAPHY TYPOGRAPHY COLOUR USAGE
15	OUR COLORS PRIMARY COLOR SECONDARY COLORS COLOR TREATMENTS COLOR USAGE
20	BRAND ELEMENTS OUR VALUES OUR PRIMARY ELEMENTS & OUR SECONDARY ELEMENTS ICONS DESIGN SAMPLES LAYOUT
27	BRAND OVERVIEW STATIONERY
44	PHOTOGRAPHY
47	VECTOR STYLE

CONTENT

المحتوى

المقدمة	02
هورتنا هيكله الشعاع ألوان الشعاع المساحة الآمنة الحد الأدنى لحجم الشعاع استخدامات خاطئة التسويق المُشترك	04
الخطوط استخدام الألوان للخطوط	11
ألواننا اللون الأساسي الألوان الثانوية استخدامات الألوان نسبة استخدام الألوان	15
عناصر الهوية قيمنا العناصر الأساسية والعناصر الثانوية الأيقونات أمثله على التصميم هيكل التصميم	20
لمحة عن الهوية البصرية تطبيق الشعاع في المطبوعات	27
التصوير	44
أسلوب الرسوم التوضيحية	47

HOW WE LOOK

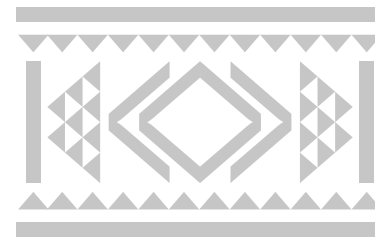
CULTURAL
WELCOMING
WARM
UNIQUE
ELEVATED
LUXURY

Our logo is our unique signature
and acts as a visual anchor to all
brand communications.

الثقافة
الترحيب
دفع الضيافة
التميز
التقدم
الأناقة

هورتنا

شعارنا هو بامتنا الاستثنائية التي تعكس
هويتنا البصرية التي تتجسد في كافة تعاملات
هوية الإقامة المميزة



Sadu Pattern



The National Emblem

إلهامنا | OUR INSPIRATION

Inspired by our Kingdom's green, and our leadership in the gold, and our culture in the abstracted patterns of Sadu in our icon.

تم استلهام الشعار من الراية السعودية رمز الهوية الوطنية وارتباط المملكة بلونها الأخضر منذ التأسيس والتي تسيير بخطى ثابتة نحو القمة.

ألواننا | OUR PALETTE

This new shade of green represents the generosity and welcoming nature of our land and people. In line with our future vision of growth and prosperity.

تظهر ألوان الشعار راحة الأرض وكرمها وحسن ضيافة أهلها منذ الدولة السعودية الأولى ليتسق لون الشعار مع رؤية النهوض والمستقبل.

أيقونتنا | OUR ICON

The icon is decorated with geometric patterns inspired by Sadu – which was recently included in UN's Representative List of the Intangible Cultural Heritage of Humanity. It also includes the national emblem of palm and swords - with the palm representing prosperity and the crossed swords representing justice.

تتضمن الأيقونة أنماطاً هندسية مستوحاة من السدو السعودي وهو فن تم تضمينه مؤخراً في قائمة اليونسكو التمثيلية للتراث الثقافي غير المادي للبشرية. تشتمل الأيقونة الشعار الرسمي للمملكة.

قّصتنا | OUR STORY

We opened our doors to these distinguished and talented individuals, welcoming them to "reside" in Saudi. This is a cohesive and comprehensive premium offering that we wanted to simplify and make clear and direct in our name. This is a residency, and it's premium.

نفتح أبوابنا لأصحاب الخبرة الفريدة والمهارات الخالقة من خلال "الإقامة المميزة" وهي منظومة متكاملة من الإقامة بمزايا وتسهيلات كبيرة.

Green #005C5D
Hasawi Bisht #C09862

White #FFFFFF

Black #000000



 [Download the Premium Residency Logos here](#)

[تحميل شعار هوية الإقامة المميزة](#) 

The logo's surrounding area should consist of clear space, one that remains free from other graphic elements. Keeping a minimalistic, **clear space area** will ensure that the mark remains prominent and fully legible wherever it appears.

المنطقة المحيطة بالشعار ينبغي ألا تحتوي على أي عنصر آخر. وسيكفل الحفاظ على هذه المساحة وضوح الشعار وأن يكون مقروءاً تماماً أينما ظهر.



This flexible logo has been created to be adaptable - meaning it can be implemented with or without the icon. In other words, the logotype version is created for specific uses (depending on the context it is adapted for), in order to prevent scalability problems. The logo's icon has been created for exceptional cases, such as when the full logo cannot be used.

لقد حرصنا الحفاظ على المرونة في إنشاء الشعار, ليكون قابلاً للتكيف - حيث إننا نستطيع أن نستخدمه مع الأيقونة أو بدونها. تم إنشاء هذا النموذج ليوضح الاستخدامات المحددة للشعار (اعتماداً على السياق الذي يتم تكييفه له)، بالإضافة إلى تضمين حالات استثنائية لاستخدام الشعار في حال عدم إمكانية استخدامه كاملاً.



Maximum Sizing for
Small Use Logo - option 1
Digital: 92px height
Print: 32mm height



Maximum Sizing for
Small Use Logo-Icon
92px height
(For digital use only)



Icon
46px height
(For digital use only)



Favicon
23px height
(For digital use only)



DON'T SCALE DISPROPORTIONATELY
لا يجوز تغيير أبعاد الشعار



DON'T CHANGE LOGO RELATIONSHIP
لا يجوز تغيير موقع النص



DON'T MASK IMAGES UNDER LOGO
لا يجوز وضع الصور داخل الشعار



DON'T CREATE OUTLINE VERSIONS
لا يجوز تحويل الشعار إلى خطوط



DON'T ADD EFFECTS
لا يجوز إضافة تأثيرات



DON'T ROTATE THE LOGOTYPE
لا يجوز إمالة الشعار

شريك واحد | SINGLE PARTNER

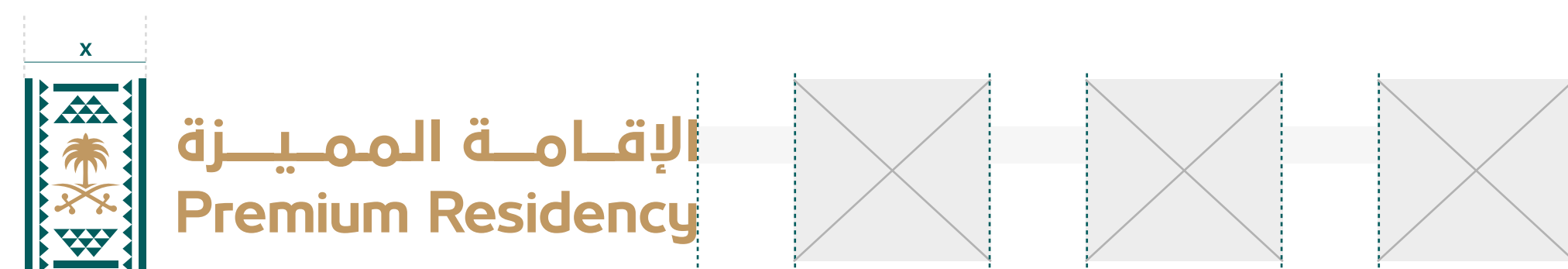
Both logos should be balanced to occupy the same visual area. The clear space between our logo and our partner's logo will be the equivalent of two "X".

التوازن بين الشعارين ليشغلا نفس المساحة البصرية. المسافة بين شعارنا وشعار الشريك يجب أن تكون واضحة وبحجم مماثل لحرفتي "X".

**أكثر من شريك | MULTIPLE PARTNERS**

Co-branding logos should be 20% smaller than the Premium Residency logo. All logos should be aligned to the center of the Premium Residency logo; and the clear space between our logo and our partners' logos is equivalent to one "X".

حجم شعار كل من الشركاء يكون أصغر بنسبة 20% من شعار "الإقامة المميزة". مع الحفاظ على تناسق شعارات الشركاء مع منتصف شعار "الإقامة المميزة"؛ ولتكون المسافة بين الشعار والآخر، تكون المسافة مساوية لحجم حرف "X" واحد.



الخطوط TYPOGRAPHY

29LT Bukra AND IBM Plex™ are our typefaces.
With their rounded and geometric characteristics,
they bring warmth and humanity into any written
expression of our brand.

29LT BUKRA AND IBM PLEX™ هو خطنا المعتمد.
لما يمنحه هذا الخط، بتعرجاته وتصميمه الهندسي، من الدفء والقرب من
المشاعر الإنسانية على كل خطابات هوية الإقامة المميزة المكتوبة.

الإقامة
السعودية
المميزة
الإقامة
السعودية
المميزة

29LT BUKRA BOLD

FOR ARABIC & LATIN HEADLINES

29LT Bukra is a contemporary geometric typeface drawn with extreme refinement and sleek mono-linear structure that unveils a futuristic and clean impression. This font lives up to its name as Bukra means "tomorrow". The type family brings both Arabic and Latin scripts together while optimizing legibility and ease of usability characteristics. The Arabic letterforms were designed based on the Kufic structure with large open proportions and short ascenders and descenders that were cut to a minimum length. The Latin character set on the other hand was designed based on sans-serif structures with a large main body height, along with minimalistic and original design aspects.

<https://www.29lt.com/product/29lt-bukra/>

IBM PLEX SANS ARABIC REGULAR

FOR ARABIC & LATIN TEXTS

IBM Plex™ is an international typeface family designed by Mike Abbink, IBM BX&D, in collaboration with Bold Monday, an independent Dutch type foundry. Plex was designed to capture IBM's spirit and history, and to illustrate the unique relationship between mankind and machine—a principal theme for IBM since the turn of the century. The result is a neutral, yet friendly Grotesque style typeface that includes a Sans, Sans Condensed, Mono, Serif, and several other styles for several languages, and has excellent legibility in print, web and mobile interfaces. Plex's three designs work well independently, and even better together. Use the Sans as a contemporary compadre, the Serif for editorial storytelling, or the Mono to show code snippets. The unexpectedly expressive nature of the italics give you even more options for your designs.



[Download the Premium Residency Fonts here](#)

29 LT BUKRA
BOLD 50 PTBM SANS PLEX
EGULAR 20 PT

الإقامة المميزة Premium Residency

نفخر في وطننا المعطاء المملكة العربية السعودية بالمزايا العديدة التي حباها الله إياها في الاستقرار السياسي والأمني، والنمو الاقتصادي، والترابط الاجتماعي مما جعل هذا الوطن من أهم وجهات العالم للمعيشة والعمل والاستثمار. ومع ارتفاع مستويات جودة الحياة والصحة والتعليم التنافسية، زادت جاذبية المملكة العربية السعودية لتكون وجهةً للاستقرار والعيشة. ومن خلال مركز الإقامة المميزة، وهو مركز حكومي يعنى بتسهيل إجراءات الحصول على الإقامة المميزة، نعمل على تقديم الدعم للراغبين بالحصول عليها من خلال منظومة خدماته المتنوعة، وتواصله المباشر مع المستفيدين من كل أقطار العالم.

It is such an honor to be leading this unparalleled entity, one that represents the generosity of Saudi Arabia, the generosity of spirit, opportunities, and growth. This country is, in turn, prospering with many attributes such as security, stability, economic expansion, and strong social fabric, all of which contribute to making it one of the most important destinations to live, work and invest. Moreover, the rise we are witnessing in the quality of life, healthcare, and education is further increasing Saudi's attractiveness as a living destination.

العنوان الرئيسي

لوريم إيبسوم هو ببساطة نص شكلي (بمعنى أن الغاية هي الشكل وليس المحتوى) ويُستخدم في صناعات المطابع ودور النشر. كان لوريم إيبسوم ولا يزال للعبارة للنص الشكلي منذ القرن الخامس عشر عندما قامت مطبعة مجهولة برص مجموعة من الأحرف بشكل عشوائي أخذتها من نص، لتكوّن كتيّب بمثابة دليل أو مرجع شكلي لهذه الأحرف. خمسة قرون من الزمن لم تقضي على هذا النص، بل إنه حتى صار مستخدماً وبشكله الأصلي في الطباعة والتنضيد الإلكتروني. انتشر بشكل كبير في ستينيات هذا القرن مع إصدار رقائق "ليتراسيت" البلاستيكية تحوي مقاطع من هذا النص، وعاد لينتشر مرة أخرى مؤخراً مع ظهور برامج النشر الإلكتروني مثل "ألدوس بايج مايكر" والتي حوت أيضاً على نسخ من نص لوريم إيبسوم.

Headline Here

Lorem Ipsum is simply dummy text of the printing and typesetting industry. Lorem Ipsum has been the industry's standard dummy text ever since the 1500s, when an unknown printer took a galley of type and scrambled it to make a type specimen book. It has survived not only five centuries, but also the leap into electronic typesetting, remaining essentially unchanged. It was popularised in the 1960s with the release of Letraset sheets containing Lorem Ipsum passages, and more recently with desktop publishing software like Aldus PageMaker including versions of Lorem Ipsum.

29 LT BUKRA
BOLD 36 PTIBM SANS PLEX
REGULAR 14 PT

الخطوط الثانوية

SECONDARY

FONTS

DIN NEXT LT ARABIC

FOR ARABIC & LATIN HEADLINES

DIN NEXT LT REGULAR

FOR ARABIC & LATIN TEXTS

هذه الخطوط هي للاستخدام العام فقط
These fonts are for generic use only

الإقامة المميزة

نفخر في وطننا المعطاء المملكة العربية السعودية بالمزايا العديدة التي صابنا الله إياها في الاستقرار السياسي والأمني، والنمو الاقتصادي، والترابط الاجتماعي مما جعل هذا الوطن من أهم وجهات العالم للمعيشة والعمل والاستثمار. ومع ارتفاع مستويات جودة الحياة والصحة والتعليم التنافسية، زادت جاذبية المملكة العربية السعودية لتكون وجهة للاستقرار والمعيشة. ومن خلال مركز الإقامة المميزة، وهو مركز حكومي يعنى بتسهيل إجراءات الحصول على الإقامة المميزة، نعمل على تقديم الدعم للراغبين بالحصول عليها من خلال منظومة خدماته المتنوعة، وتواصله المباشر مع المستفيدين من كل أقطار العالم.

Premium Residency

It is such an honor to be leading this unparalleled entity, one that represents the generosity of Saudi Arabia, the generosity of spirit, opportunities, and growth. This country is, in turn, prospering with many attributes such as security, stability, economic expansion, and strong social fabric, all of which contribute to making it one of the most important destinations to live, work and invest. Moreover, the rise we are witnessing in the quality of life, healthcare, and education is further increasing Saudi's attractiveness as a living destination.

DINE NEXT LT ARABIC
BOLD 36 PT

DIN NEXT LT ARABIC
 REGULAR 15 PT

PREMIUM
RESIDENCY
الإقامة
المميزة

PREMIUM
RESIDENCY
الإقامة
المميزة

PREMIUM
RESIDENCY
الإقامة
المميزة

PREMIUM
RESIDENCY
الإقامة
المميزة

OUR COLORS ألواننا

Inspired by several elements existing within the Kingdom's natural landscape, our color palette reflects and symbolizes the ambitious sentiments Saudi Arabia strives to achieve with the help of Premium Residency.

استلهاماً من عدة عناصر مميزة في المشهد الطبيعي للمملكة، فإن الألوان التي انتقيناها تعكس وترمز إلى المشاعر الطموحة التي تسعى المملكة العربية السعودية إلى تحقيقها بمساعدة "الإقامة المميزة".



It is important to use the correct color codes at all times, since Premium Residency's color palette branding will create a tangible component of defining the brand's value, as well as strengthen and support its positioning.

استخدام الألوان الصحيحة لـ "الإقامة المميزة" يمنح مكوّناً ملموساً لقيم هوية الإقامة المميزة، بالإضافة لدعم وتعزيز مكانتها الفريدة في المجال.

OUR LAND, RENEWAL, GROWTH
أرضنا والتجديد والنمو
#005C5D

R	0 0 0	C	0 8 8
G	0 9 2	M	0 3 8
B	0 9 3	Y	0 5 3
		K	0 3 5

NOBILITY, WEALTH, ACHIEVEMENT
السمو والثروة والإنجاز

#C09862

R	1 9 2	C	0 2 2
G	1 5 2	M	0 3 8
B	0 9 8	Y	0 6 4
		K	0 1 0





ENERGY, YOUTH, CREATIVITY
الطاقة والشباب والإبداع

#E5C9A8

R	229	C	012
G	201	M	023
B	168	Y	037
		K	000

The secondary colors are used to communicate different themes (depending on the context) and have been chosen to complement the primary color palette.

الألوان الثانوية هي وسيلة لإيصال مواضيع مختلفة معتمدة على السياق وتم اختيارها لتناسق وتكمل مجموعة الألوان الرئيسية.

PROSPERITY, SUCCESS, LONGEVITY
الازدهار والنجاح والاستمرارية

#4B917B

R	075	C	072
G	145	M	023
B	123	Y	057
		K	006



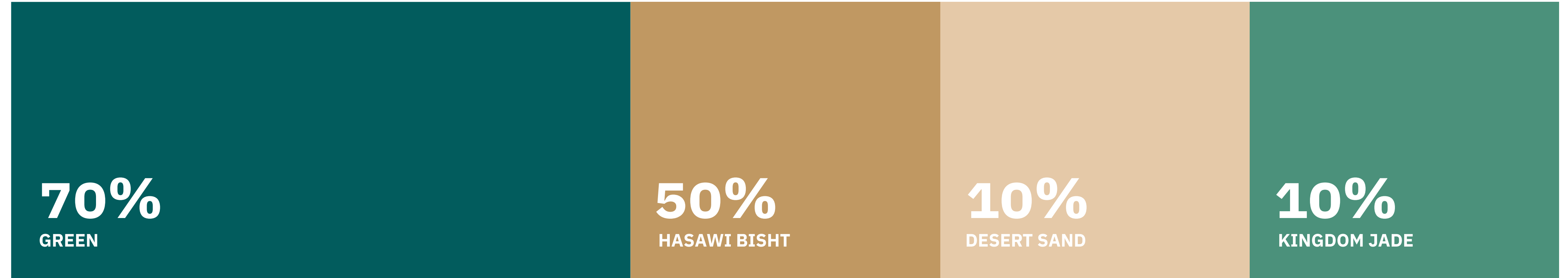


Our dominant colors are Green and Hasawi Bisht, with the rest of the colors serving as complementary tones and shades for visual enhancement.

The below scale reflects the percentage rate when using/applying each color:

ألواننا المهيمنة (الأخضر والذهبي)، يعملان بتناغم مع بقية الألوان لتعزيز الهوية البصرية.

يعكس المقياس أدناه معدل النسبة المئوية عند استخدام وتطبيق كل لون:





BRAND ELEMENTS

عناصر الهوية

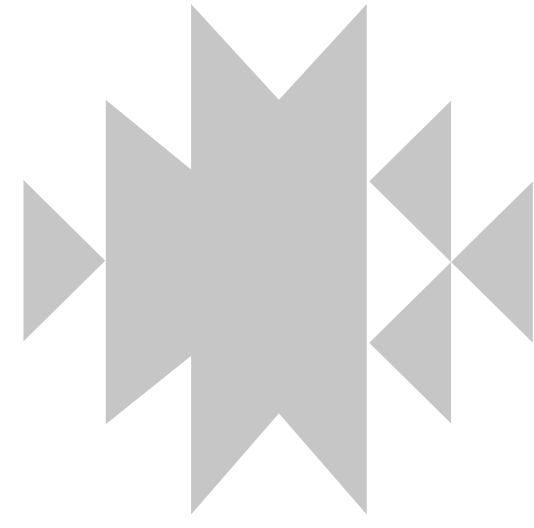
Our core shapes— triangles and rectangles
— are inspired by the Saudi Sadu.

المثلثات والمستطيلات - مستوحاة من السدو السعودي
والتي تعكس ثقافة المملكة وتراثها.

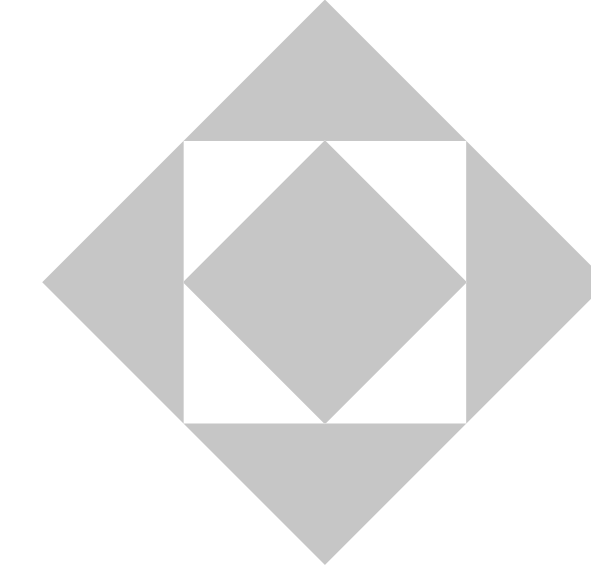
OUR VALUES قيمتنا

Each pattern represents a different value of Premium Residency. Here are the patterns and their meanings:

كل نمط يمثل قيمة مختلفة من قيم "الإقامة المميزة"، وفيما يلي الأنماط ومعانيها:



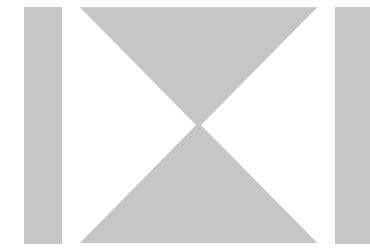
Excellence
التفوق



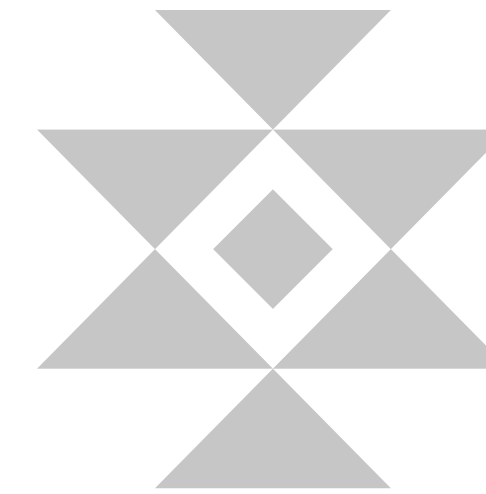
Collaboration
التعاون



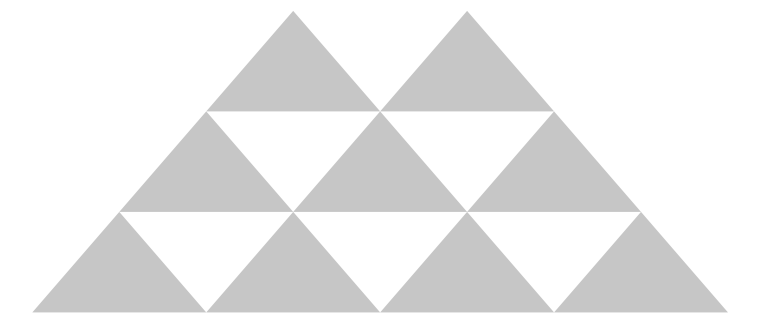
Inclusivity
الشمولية



Efficiency
الكفاءة



Diversity
التنوع



Prosperity
الازدهار

BRAND ELEMENTS

عناصر الهوية

Our elements and shapes provide you with the creative freedom to produce numerous patterns, with endless design possibilities.

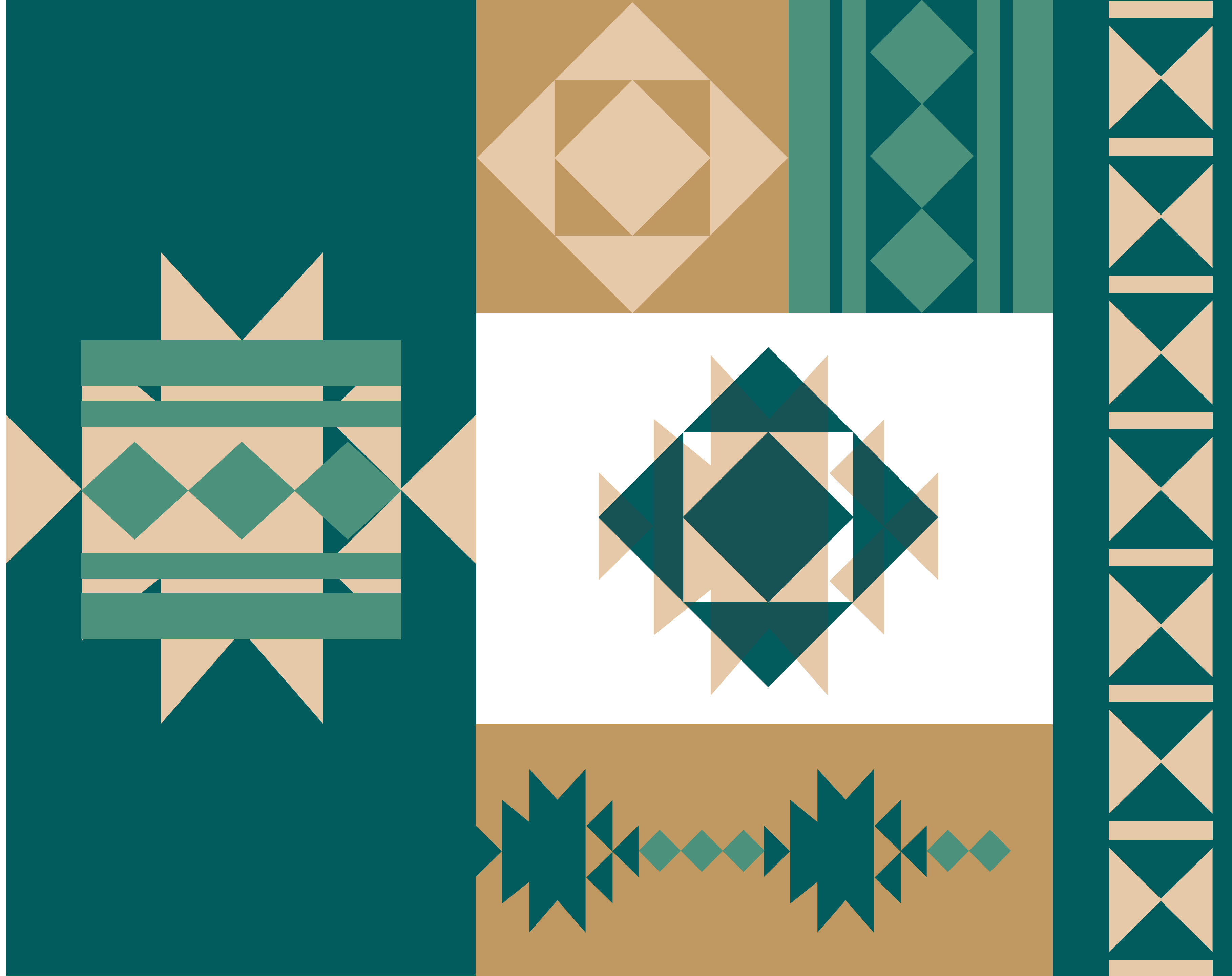
When experimenting and creating, it is important to keep in mind that combining a maximum of 2 shapes together is the optimal number, with both shapes being distinct from one another, in order to create a sharp contrast (for example: one shape reflects transparency while the other takes on a more solid look and feel).

The designs on the right are examples of what can be done when using the patterns and shapes.

إن العناصر والأشكال المختارة توفر الحرية الإبداعية لإنتاج أنماط عديدة - مع إمكانيات تصميمية لا محدودة.

عند الدمج بين الأشكال، من المهم أن نجتمع بين شكلين فقط كحد أقصى، مع مراعاة الحفاظ على التناقض التصميمي (على سبيل المثال: يمكن عكس الشفافية بأحد الأشكال وإظهار القوة بالشكل الآخر)

التصاميم التالية هي أمثلة لما يمكن عمله عند استخدام الأنماط والأشكال:



Our Primary Elements | العناصر الأساسية لهويتنا البحرية

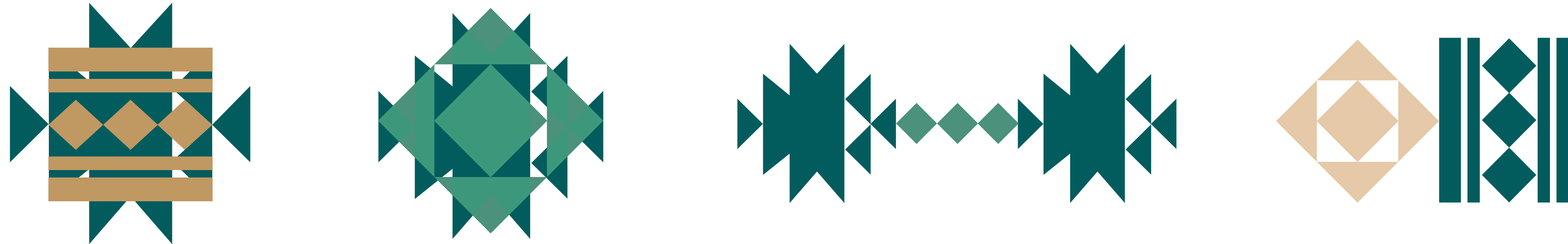


Our Secondary Elements

We can mix between 1 or 2 primary elements, keeping in mind the dynamic between the two elements. The color combination can be changed based on the background color.

العناصر الثانوية

يمكننا أن نخلط بين عنصر أو عنصرين رئيسيين، مع مراعاة التباين بين العنصرين، كما يمكن تغيير اللون ليتناسب مع لون الخلفية. بما لا يخل بالشكل العام لهوية الإقامة المميزة.



The icon style that fits the brand identity is one that is based on geometric basic shapes, with sharp-cut corners, and filled out colors instead of thin lines or organic shapes.

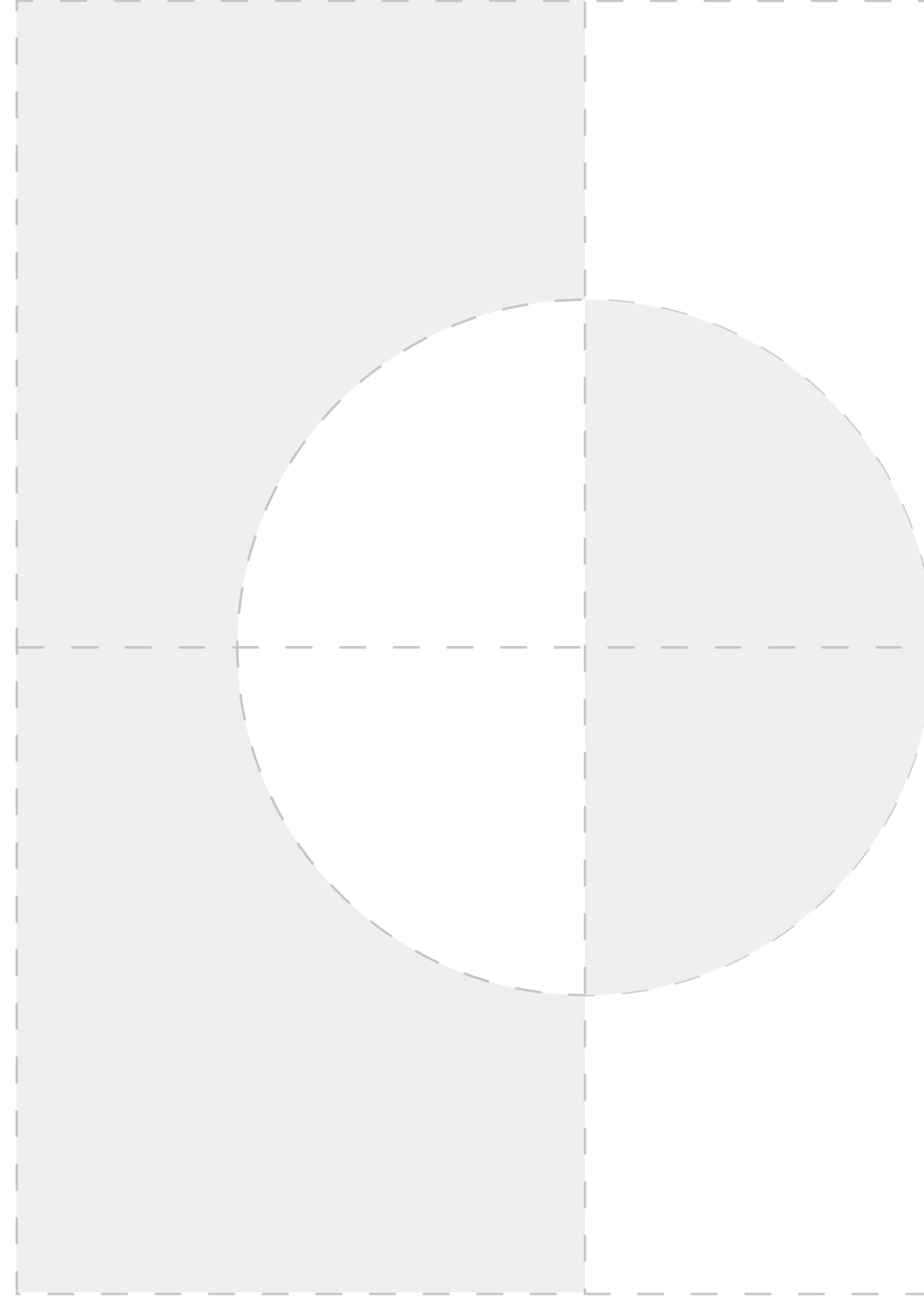
This compliments the triangles and other shapes within the logo and overall brand identity.

تستخدم الأشكال الملونة بالكامل وذات الزوايا الواضحة بدلاً من الخطوط الرقيقة أو الأشكال المفرّغة.

تتوافق هذه الأشكال مع المثلثات والعناصر الأخرى داخل الشعار وهوية هوية الإقامة المميزة البصرية.



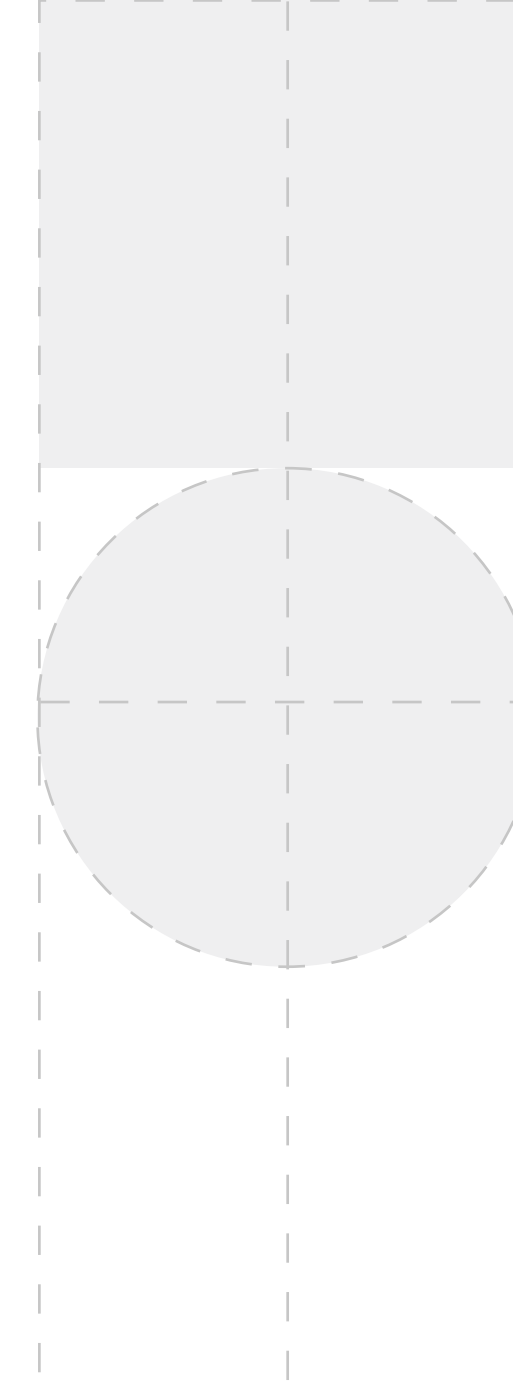




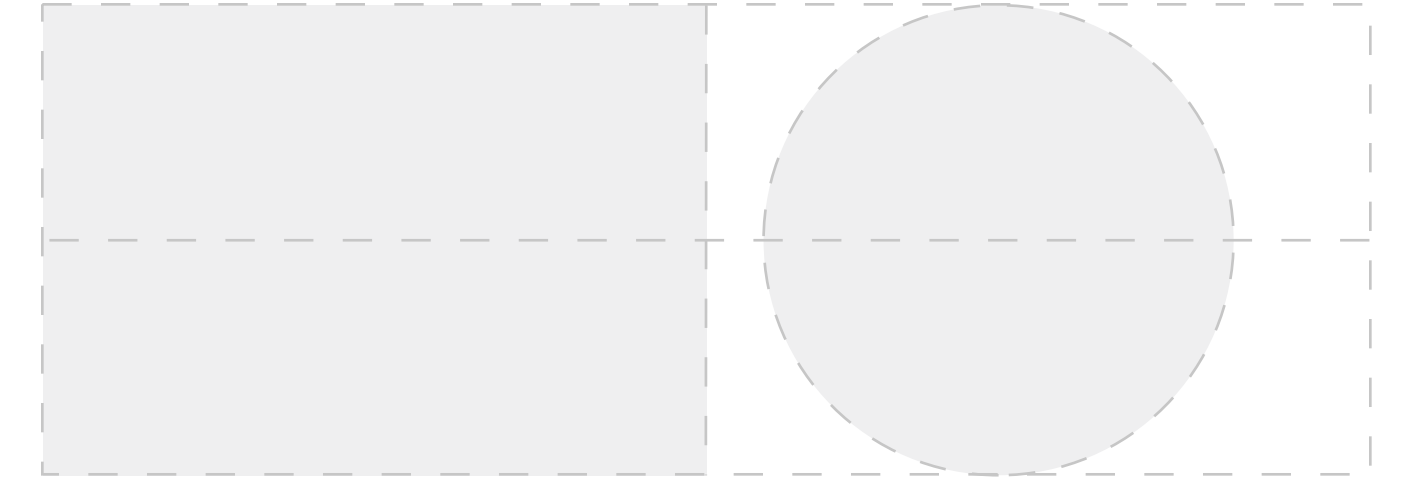
1- PORTRAIT LAYOUT



1- PORTRAIT LAYOUT



2- VERTICAL LAYOUT



3- LANDSCAPE LAYOUT

When selecting a photo for our design, the following should be kept in mind:

- The background must include space and be clutter-free for any text that is to be applied.
- Our focal point is not centered - rather, we aim to direct the gaze towards the extreme right or left.

أمور يجب مراعاتها عند اختيار صورة للتصميم:

- أن تشمل الخلفية مساحة فارغة خالية من الضجيج البصري ليتم تطبيق النص عليها، ليكون واضحاً وسهل القراءة.
- أن يكون مركز التصميم (العنصر الأساسي في التصميم) في أقصى اليمين أو اليسار، وليس في منتصف المساحة التصميمية.

BRAND OVERVIEW

لمحة عن الهوية
البطرية

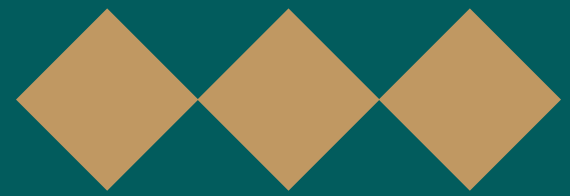


الإقامة المميزة
Premium Residency

Saudi Premium
Residency

الإقامة السعودية المميزة

www.pr.gov.sa



Saudi
Premium
Residency

الإقامة المميزة
Premium Residency

طريق الخروبة
Al Uroobah Road

الإقامة المميزة
Premium Residency

Apply Now



Explore

الإقامة المميزة
Premium Residency



الإقامة المميزة
Premium Residency

Saudi Premium Residency

Apply Now | [www.premiumresidency.gov.sa](#)



الإقامة المميزة
Premium Residency

Saudi Premium Residency

Is an opportunity to share our vision in a vibrant community, a promising economy and an ambitious nation.



الإقامة المميزة
Premium Residency

Saudi Premium Residency

انضموا معنا في رؤيةنا على المدى الطويل، في مجتمعنا النابض بالحياة، في اقتصادنا الواعد، وفي بلدنا الطموح.



الإقامة المميزة
Premium Residency

Saudi Premium Residency

انضموا معنا في رؤيةنا على المدى الطويل، في مجتمعنا النابض بالحياة، في اقتصادنا الواعد، وفي بلدنا الطموح.



Saudi Premium Residency



الإقامة المميزة
Premium Residency

Saudi
Premium
Residency





جائزة الممييزة
Premium Re

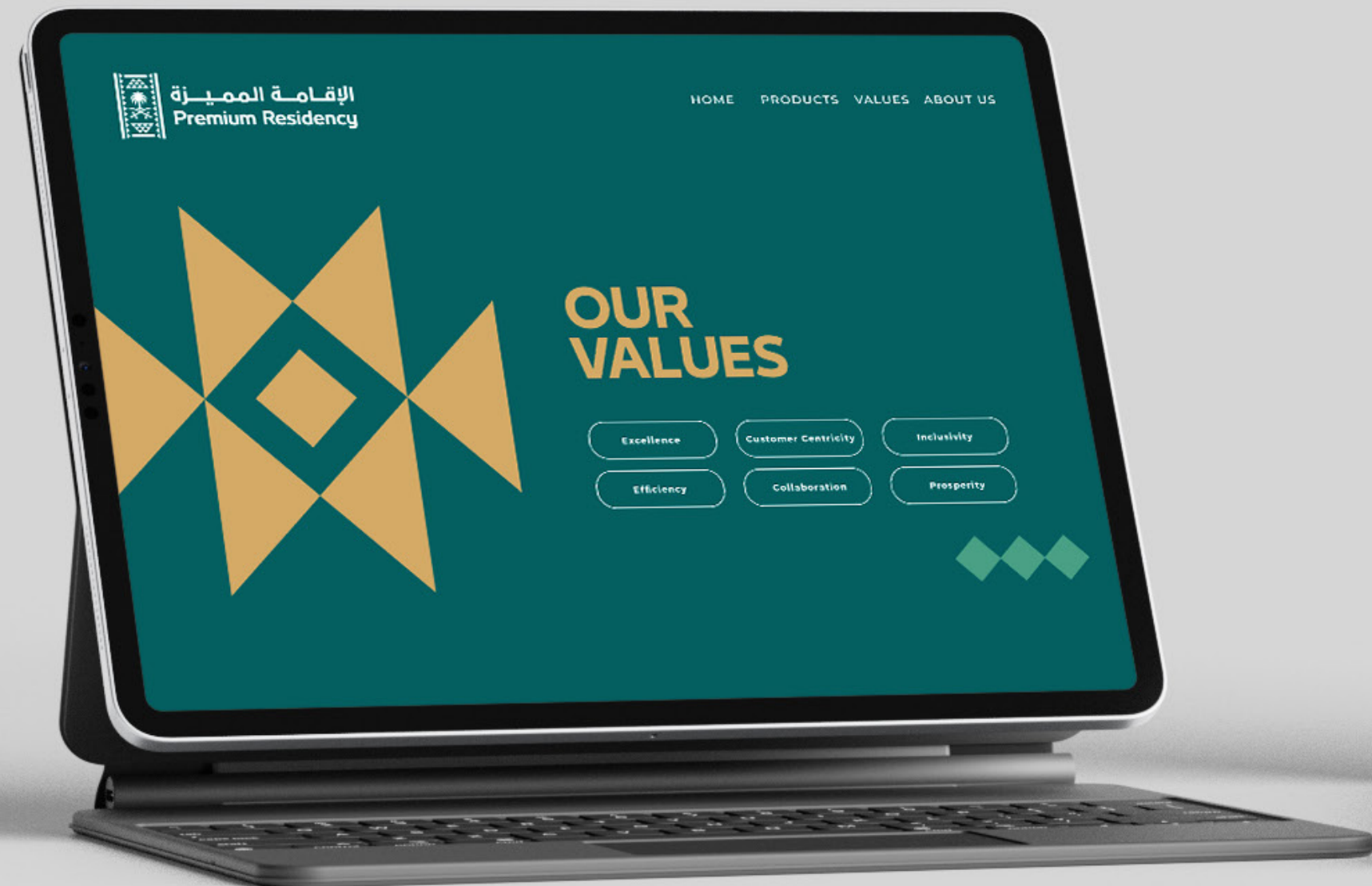


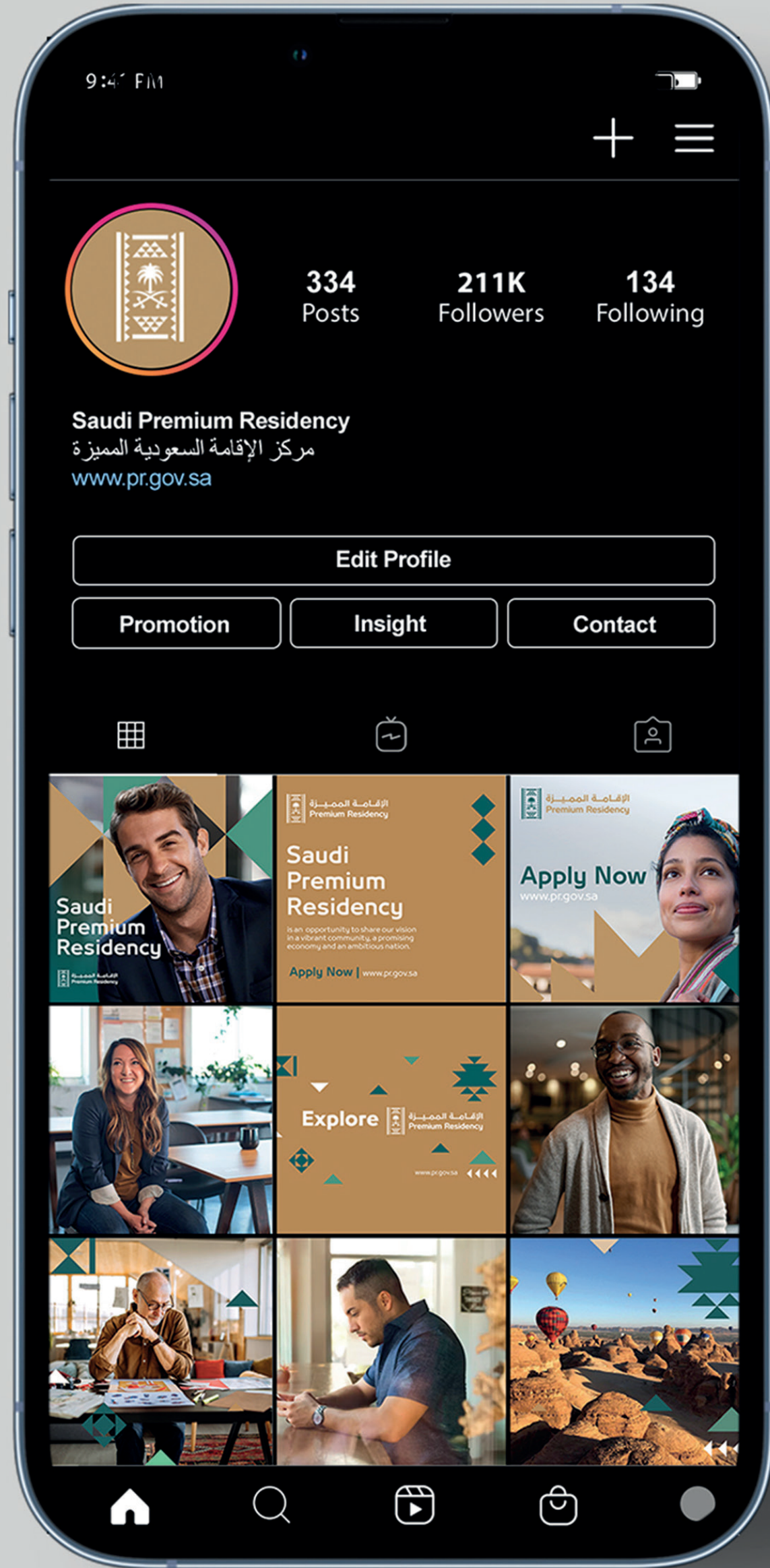


الإقامة المميزة
Premium Residency



This is a directional design sample of the website as to how it can be developed.
عينة لتصميم الموقع الإلكتروني.







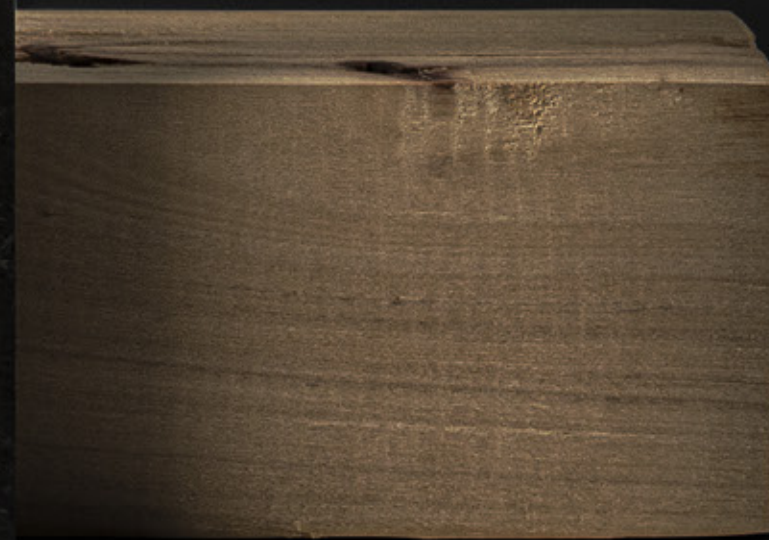
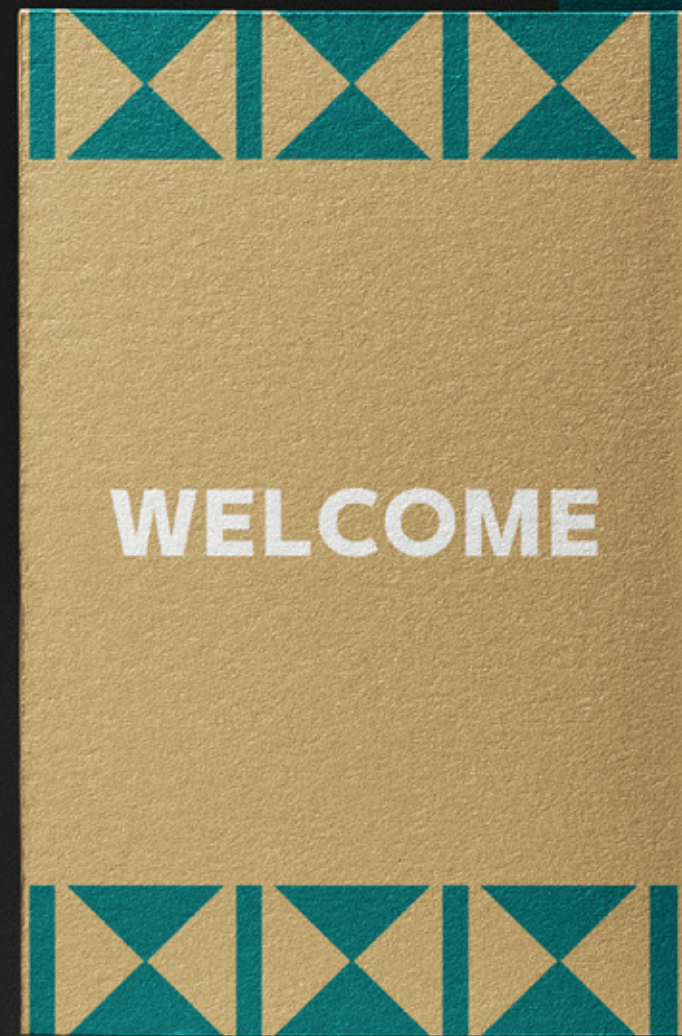


This is a directional design sample of the gift box as to how it can be developed.
عينة لتهميم هندوق الترحيب.



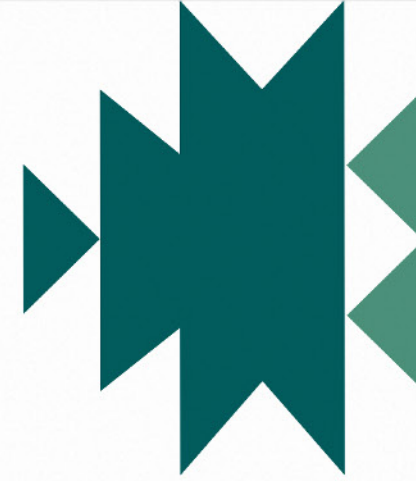
الإقامة المميزة
Premium Residency

Saudi
Premium
Residency



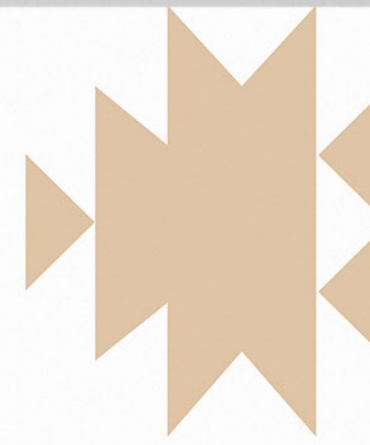
www.pr.gov.sa

الإقامة المميزة
Premium Residency



www.pr.gov.sa

الإقامة المميزة
Premium Residency



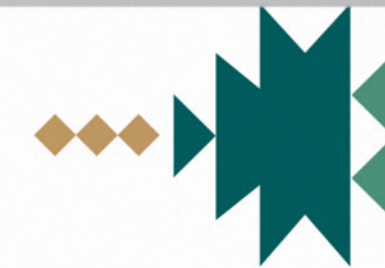
Saudi Premium Residency
Office Full Location Here
T. +966 XX XXX XXXX
F. +966 XX XXX XXXX
www.pr.gov.sa

الإقامة السعودية المميزة
موقع المكتب بالكامل
هاتف +966 966 XXX XXXX
فاكس +966 966 XXX XXXX
www.pr.gov.sa



www.pr.gov.sa

الإقامة المميزة
Premium Residency



Saudi Premium Residency
Office Full Location Here
T. +966 XX XXX XXXX
F. +966 XX XXX XXXX
www.pr.gov.sa

الإقامة السعودية المميزة
موقع المكتب بالكامل
هاتف +966 966 XXX XXXX
فاكس +966 966 XXX XXXX
www.pr.gov.sa

Full Name Here
Title Here
Email Address
M. +966 XX XXX XXXX

الاسم الكامل
المسمى الوظيفي
البريد الإلكتروني
الهاتف +966 966 XXX XXXX

Saudi Premium Residency
Office Full Location Here
City Street Name Here
T. +966 XX XXX XXXX
F. +966 XX XXX XXXX
www.pr.gov.sa

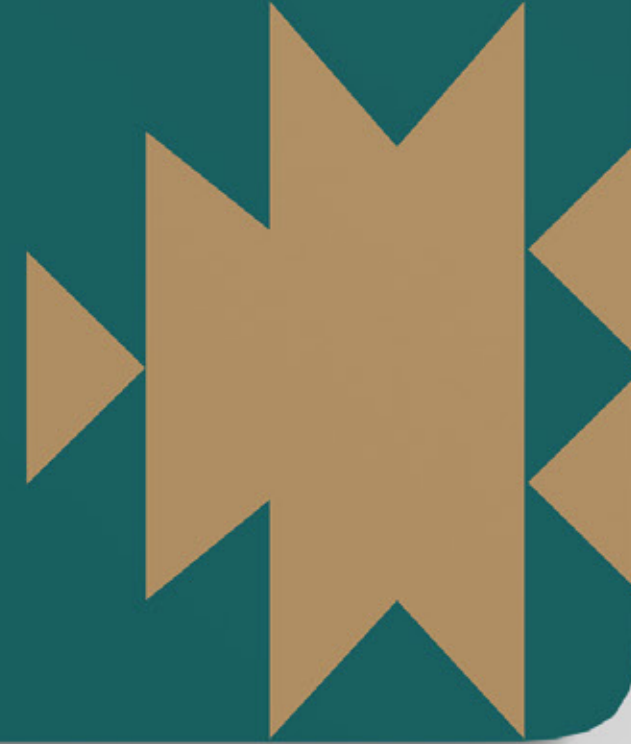
الإقامة السعودية المميزة
موقع المكتب بالكامل
اسم الشارع
هاتف +966 966 XXX XXXX
فاكس +966 966 XXX XXXX
www.pr.gov.sa



www.pr.gov.sa



الإقامة المميزة
Premium Residency



www.pr.gov.sa



الإقامة المميزة
Premium Residency



Lined area for writing or printing.

Premium Residency
Office Full Location Here
T. +966 XX XXX XXXX
F. +966 XX XXX XXXX
www.pr.gov.sa

الإقامة المميزة
موقع المكتب بالكامل
+966 XX XXX XXXX
هاتف +966 XX XXX XXXX
فاكس
www.pr.gov.sa





2022

JANUARY	FEBRUARY	MARCH	APRIL
1 2 3 4 5 6 7 8 9 10 11 12 13 14 15 16 17 18 19 20 21 22 23 24 25 26 27 28 29 30 31	1 2 3 4 5 6 7 8 9 10 11 12 13 14 15 16 17 18 19 20 21 22 23 24 25 26 27 28	1 2 3 4 5 6 7 8 9 10 11 12 13 14 15 16 17 18 19 20 21 22 23 24 25 26 27 28 29 30 31	1 2 3 4 5 6 7 8 9 10 11 12 13 14 15 16 17 18 19 20 21 22 23 24 25 26 27 28 29 30
MAY	JUNE	JULY	AUGUST
1 2 3 4 5 6 7 8 9 10 11 12 13 14 15 16 17 18 19 20 21 22 23 24 25 26 27 28 29 30 31	1 2 3 4 5 6 7 8 9 10 11 12 13 14 15 16 17 18 19 20 21 22 23 24 25 26 27 28 29 30	1 2 3 4 5 6 7 8 9 10 11 12 13 14 15 16 17 18 19 20 21 22 23 24 25 26 27 28 29 30 31	1 2 3 4 5 6 7 8 9 10 11 12 13 14 15 16 17 18 19 20 21 22 23 24 25 26 27 28 29 30 31
SEPTEMBER	OCTOBER	NOVEMBER	DECEMBER
1 2 3 4 5 6 7 8 9 10 11 12 13 14 15 16 17 18 19 20 21 22 23 24 25 26 27 28 29 30	1 2 3 4 5 6 7 8 9 10 11 12 13 14 15 16 17 18 19 20 21 22 23 24 25 26 27 28 29 30 31	1 2 3 4 5 6 7 8 9 10 11 12 13 14 15 16 17 18 19 20 21 22 23 24 25 26 27 28 29 30	1 2 3 4 5 6 7 8 9 10 11 12 13 14 15 16 17 18 19 20 21 22 23 24 25 26 27 28 29 30 31



الإقامة المميزة
Premium Residency

CERTIFICATE OF APPRECIATION

THIS CERTIFICATE IS PROUDLY PRESENTED TO

◆ **James S. Rivas** ◆

Lorem ipsum dolor sit amet, consectetur adipiscing elit.
Proin sed neque sed lorem hendrerit aliquet.

LOREM IPSUM
President Director

LOREM IPSUM
General Manager



الإقامة المميزة
Premium Residency



✉ New Message

Whom

Subject

Attachment Image Cloud

Full Name Here
Title Here

الاسم الكامل
المنصب الوظيفي

Email Address
M.+966 XX XXX XXXX

البريد الإلكتروني
الهاتف +966 XX XXX XXXX

الإقامة المميزة
Premium Residency

Saudi Premium Residency
Office Full Location Here | T. +966 XX XXX XXXX F. +966 XX XXX XXXX
www.pr.gov.sa

Send Cancel Save

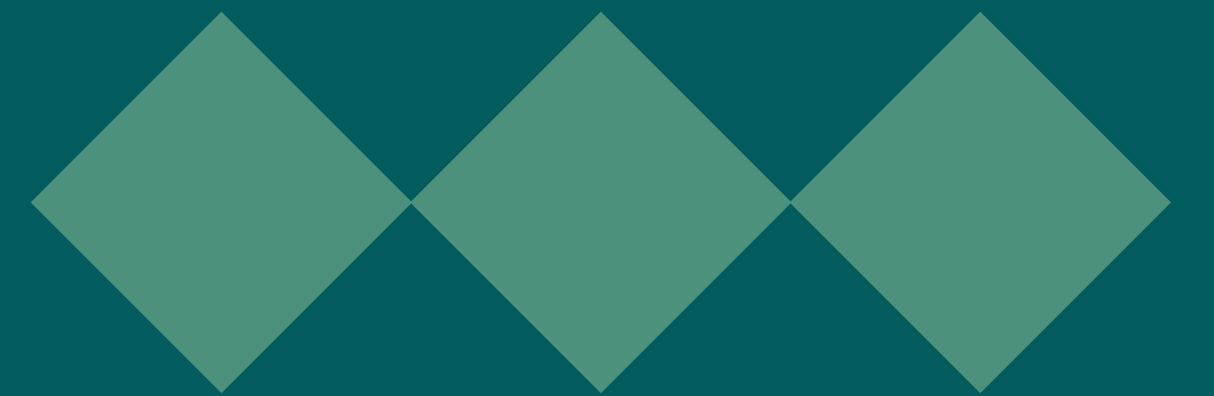


الإقامة المميزة
Premium Residency

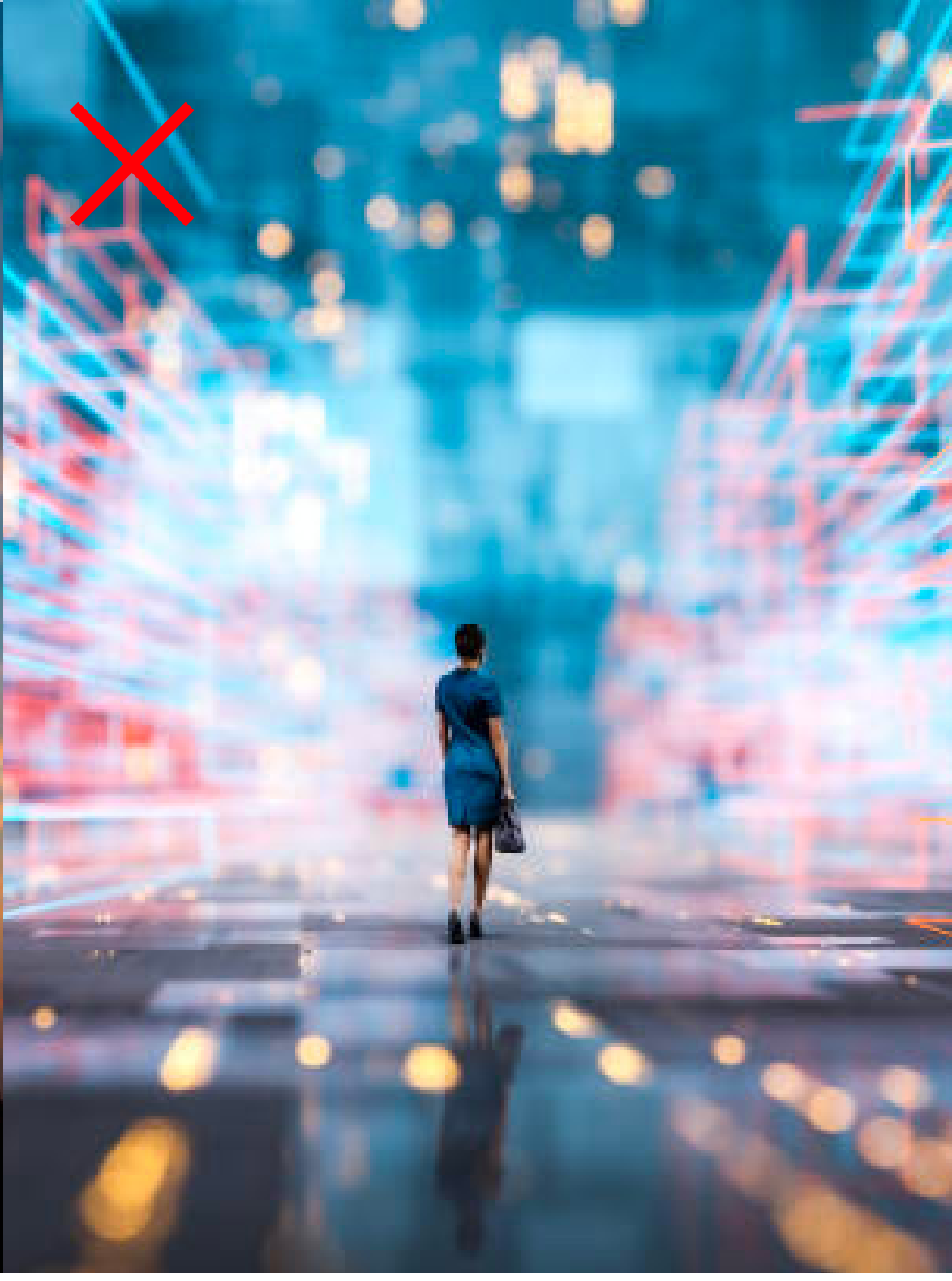
التطوير PHOTOGRAPHY

Our photography should always convey humanity, warmth, and vulnerability. Show all types of people –a range of ages, genders, nationalities and socioeconomic backgrounds– for all types of professions.

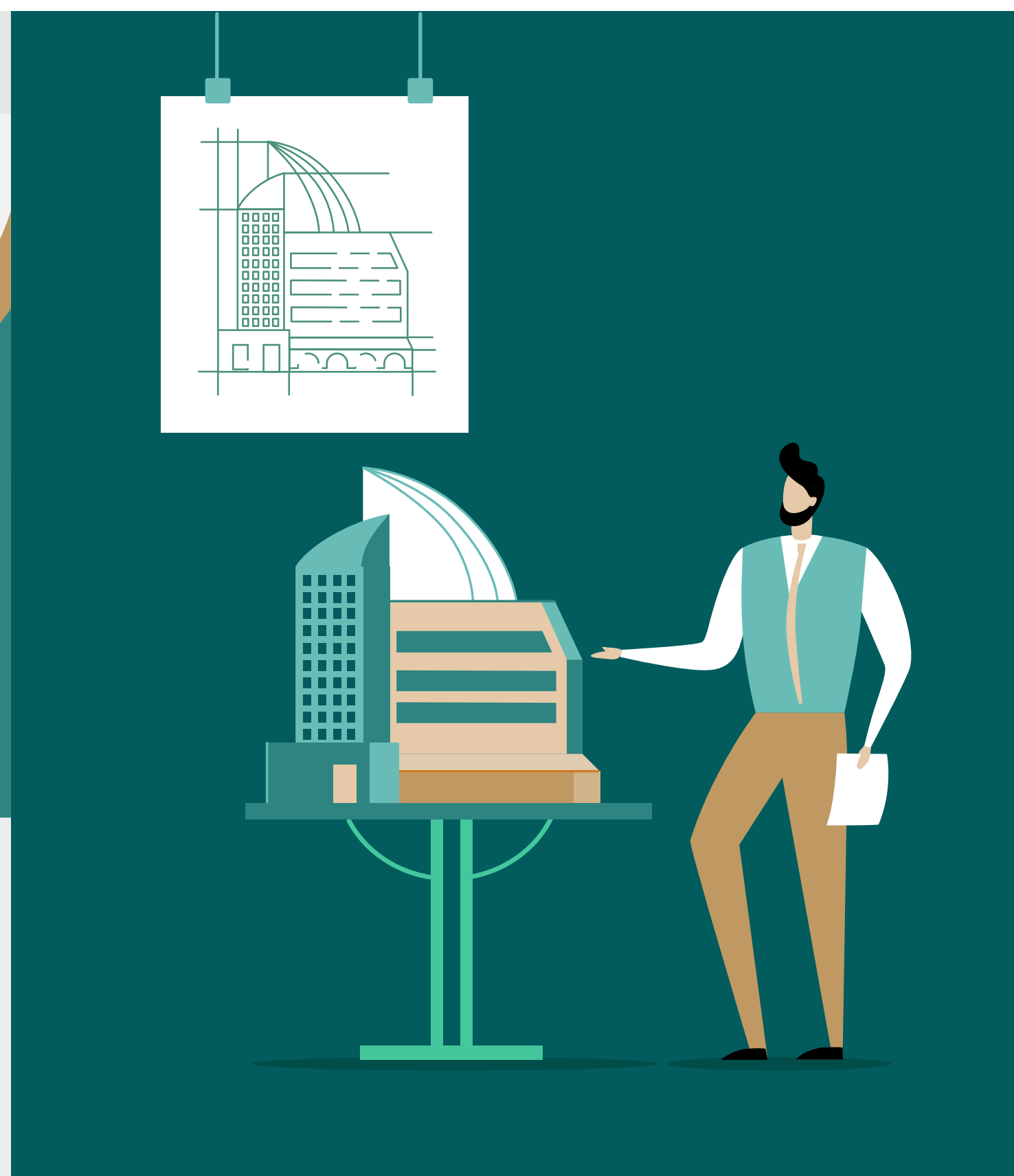
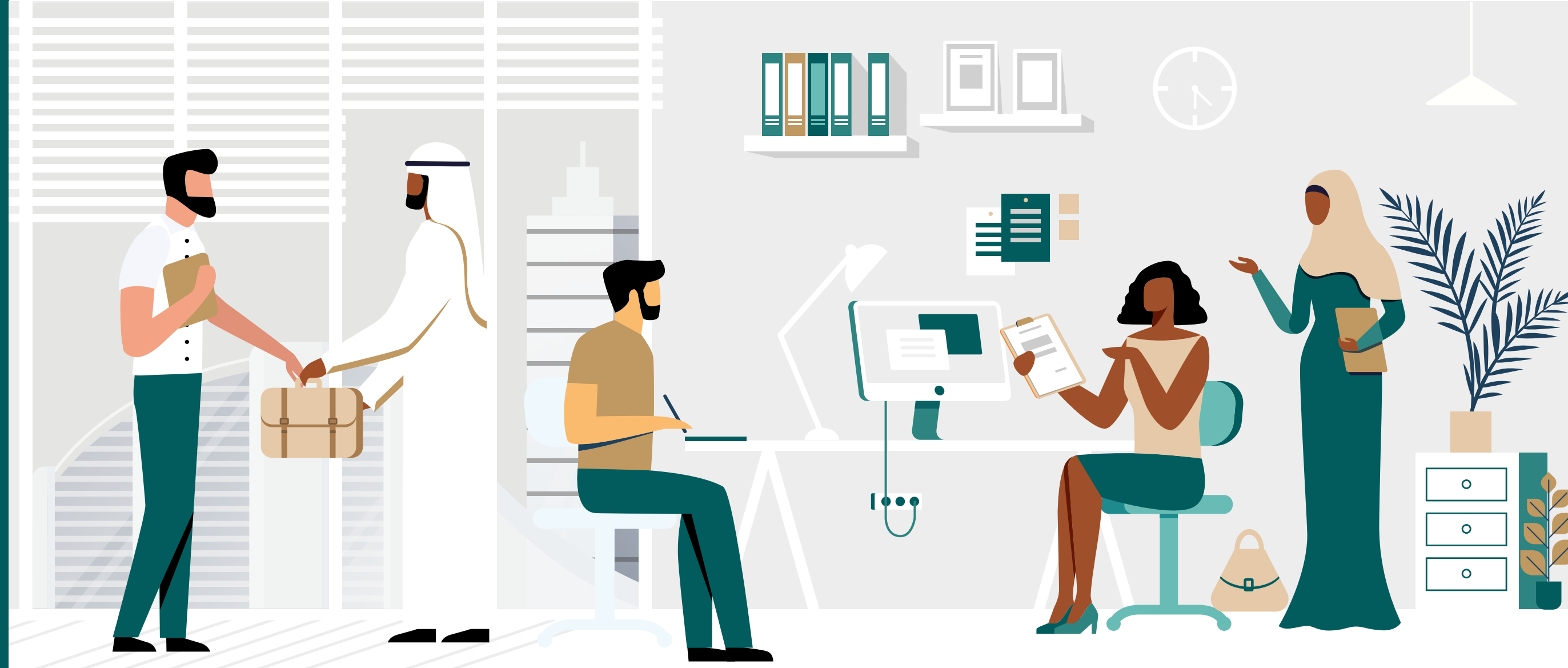
الصور التي نستخدمها يجب أن تعكس الإنسانية والدفء والتواضع. وهذا يتمثل في إظهار مختلف الأجناس والأعراق في انتقاء الصور من خلال شمول مجموعة مختلفة من الأعمار والجنسيات والخلفيات الاجتماعية والاقتصادية لجميع المهن.







أسلوب الرسوم
التوضيحية
VECTOR
STYLE



شكراً

THANK YOU

