



دليل الهوية الإرشادي  
Brand Identity Manual

المسار  
الرياضي  
Sports Boulevard



## كيف سيساعدك الدليل؟

### Why this Manual?

هذا الدليل يمكنك من التعريف على مكونات هوية المسار الرياضي الأساسية التي تشكل مرتكزات لغتنا البصرية ومن الضروري فهم هوية المسار الرياضي وأبعادها لضمان تطبيق الهوية وظهور التأثير المطلوب من خلال تكامل بين كافة العناصر البصرية.

The following manual is intended to enable you from exploring the main components of the Sports Boulevard identity that form the pillars of our visual language. It is necessary to comprehend the Sports Boulevard identity dimensions to ensure applying it with the desired effect by integrating all the visual identity elements.

الروابط تظهر هنا، لتساعدك للوصول مباشرة إلى المصادر ذات الصلة.

Links are here, to help you get directly to relevant resources.

إن تطبيق هوية يبدأ من الفهم العميق لنواحي الهوية وتفصيلها من أجل صناعة رسائل تواصلية تسويقية ترتبط بالجمهور ومستهدفه الهوية عاطفياً وبصرياً. في هذا الدليل نرسم الملامح الأساسية ونصيغ الطرق المثالية لكيفية استخدام الهوية.

نرجو من كافة مستخدمي هذا الدليل التواصل مع فريق الهوية المختص عند الحاجة إلى أي تفاصيل إضافية.

The application of identity starts from a deep understanding of the identity aspects and details in order to create marketing communication messages that relate to the audience and the identity targets emotionally and visually. In this guide, we outline the main features and formulate the ideal methods for how to use the identity.

We ask all users of this guide to contact the relevant identity team when any additional details are needed.

# الشعار

## Logo



الشعار هو علامة بيانية تُستخدم للمساعدة في التعريف بالهوية العامة والاعتراف بها والترويج لها.

A logo is a graphic mark used to aid and promote public identification and recognition.



شعار المسار الرياضي الثانوي  
يستخدم فيه حال كان الشعار الأنسب فيه التصميم.

**Sports Boulevard - Secondary**  
Applies to: If the horizontal space is limited.



شعار المسار الرياضي الأساسي  
يطبق عليه: الرسائل الداخلية، المطبوعات والتسويق الرقمي.

**Sports Boulevard - Primary**  
Applies to: print and digital marketing.



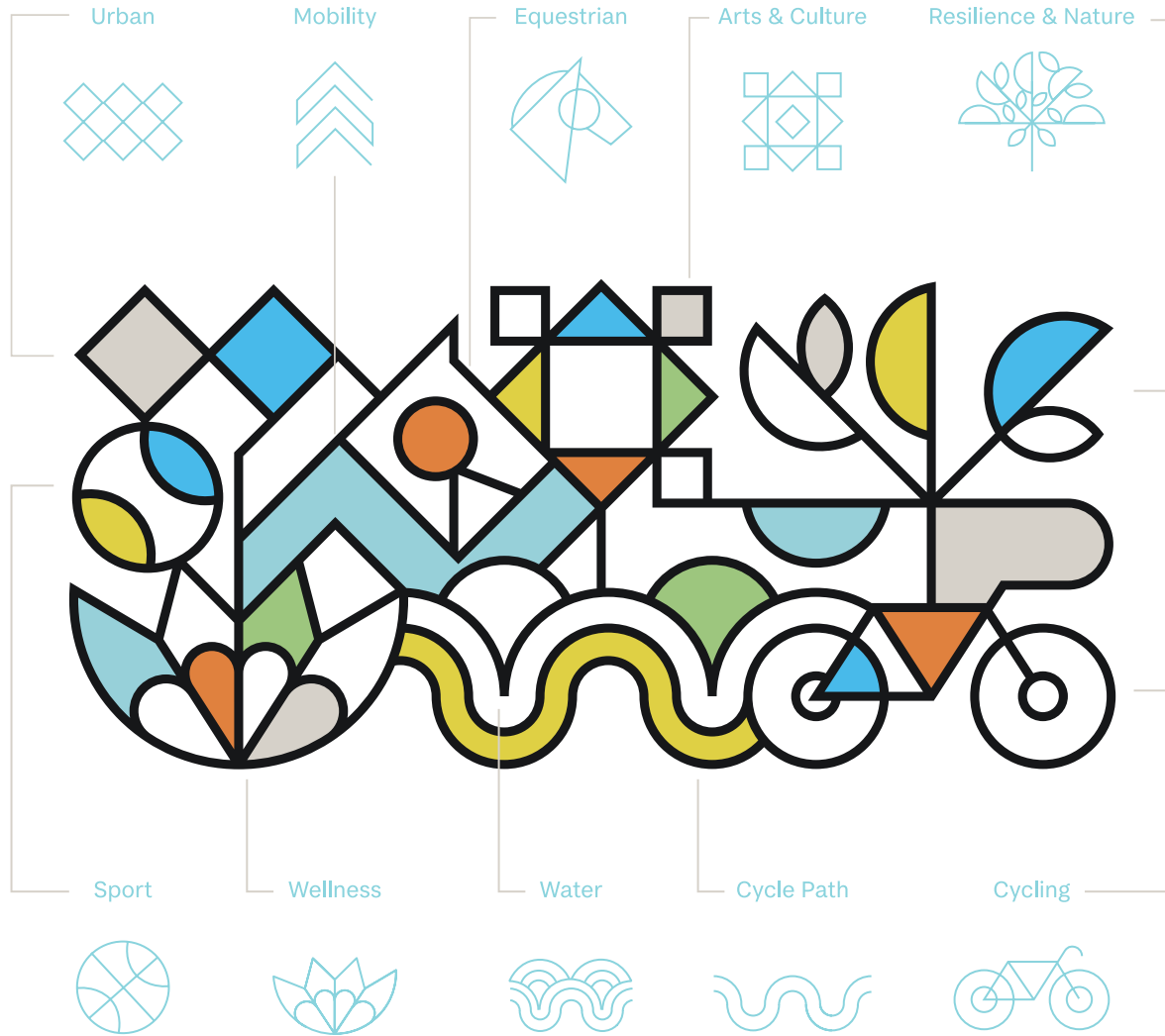
شعار مؤسسة المسار الرياضي للإستخدام الرسمي  
يطبق عليه: الاختام، الخطابات الرسمية، العقود.

**Sports Boulevard Foundation - Official usages**  
Applies to: stamps, official papers etc.

شعارات المسار الرياضي.  
Sports Boulevard logos.

# بناء الشعار

## The logo Structure



رمز شعار المسار الرياضي مستوحى من ستة عناصر: ركوب الدراجات، والثقافة، والرياضة، والتنقل، والمياه، والمرونة. تم استخدام مفهوم الترابط ليعكس التجارب المختلفة للتطور.

The logo's symbol is inspired by the six elements: cycling, culture, sports, mobility, water and resilience. The concept of connectedness was used to reflect the different experiences of the development.

## المساحة الحرة و أصغر حجم للشعار

### Clear space and Minimum logo sizes



لضمان ظهور الشعار بالشكل الأمثل يرجىء مراعاة المساحة الهامشية للشعار وتركها كمساحة فارغة من كافة العناصر.

Whenever you use the logo, it should be surrounded with clear space to ensure its visibility and impact. No graphic elements of any kind should invade this zone.

Printed applications التطبيقات المطبوعة



30mm

Digital applications التطبيقات الرقمية



85 Pixels

للحفاظ عليه ظهور جيد لعناصر الشعار نرجو مراعاة الحجم الأصغر.

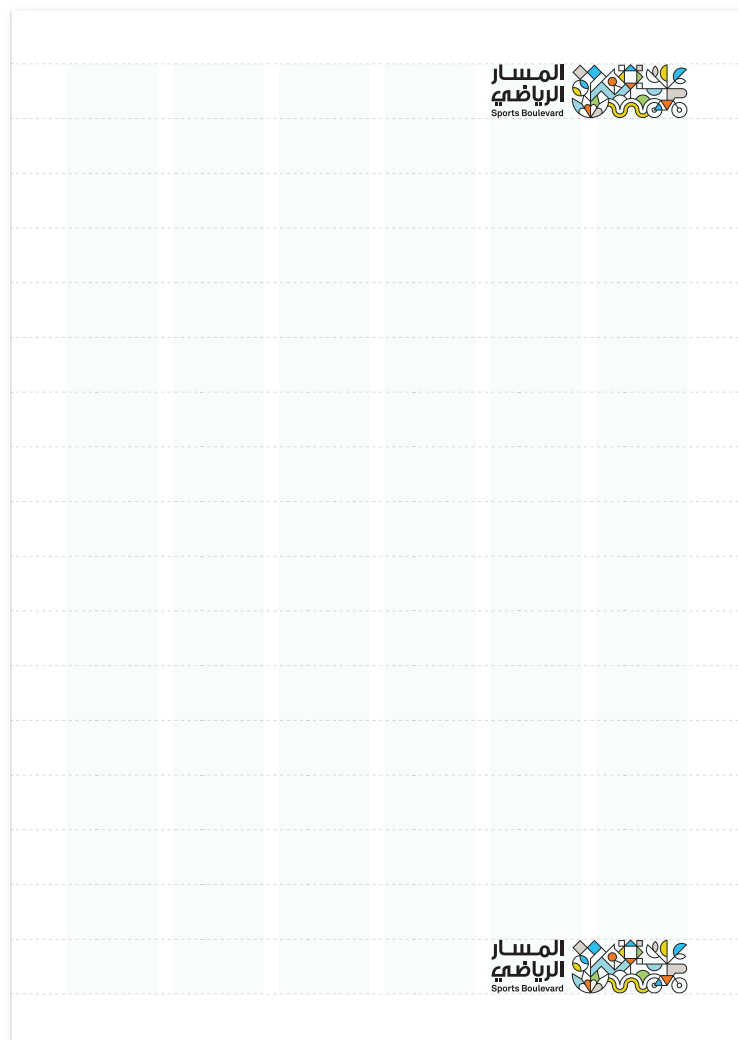
To maintain a clear appearance of the logo elements, consider using the smaller size.

## تمركز الشعار

### The Logo Positioning

التمركز الأساسي للشعار هو على يمين مساحة التصميم بالمستندات العربية والإنجليزية.

The main position of the logo is to the right of the design space in Arabic and English documents.



## تطبيقات على الخلفية

### Application on a background

Black, white



بالأبيض والأسود



لضمان ظهور الشعار بالشكل الأمثل تم تحديد ألوان خلفيات للشعار.

To ensure that the logo appears optimally, the colors of the logo backgrounds have been selected.

Logo color variations

اختلافات لون الشعار



شعارات المسار الرياضي.  
Sports Boulevard logos.

# الإستخدامات الخاطئة للشعار

## Logo Misuse

بعض الأمثلة على ما لا يجب فعله بالشعار لضمان مصداقية الهوية ووضوحها.

Some examples of what not to do with the brandmark to ensure the credibility and legibility of the brand.



عدم تغيير حجم جزء من أجزاء الشعار.

Do not change the size of the of the logo elements.



عدم تغيير مكان عناصر الشعار.

Don't rearrange the elements of the logo in any way.



عدم تغيير أبعاد الشعار.

Do not change the proportions of the logo.



عدم استخدام تأثيرات على الشعار.

Do not add effects to the logo.



عدم تغيير ألوان الشعار.

Don't change the logo colors



عدم تحديد الشعار بخطوط.

Don't use outlines on the logo.



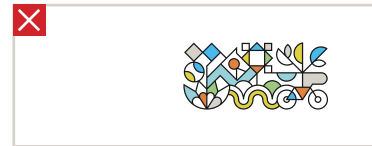
عدم استخدام لون غير محدد مسبقاً لخلفية الشعار.

Do not use colored background other than the ones specified.



عدم استخدام الشعار على خلفية مزدحمة.

Do not place the logo onto busy photo.



عدم حذف أي جزء من الشعار.

Do not delete any part of the logo.



# الألوان

## The Colors

يلعب اللون دوراً مهماً في الهوية. حيث يسهم الاستخدام المتسق للألوان في تماسك مظهر الهوية وتناغمه عبر جميع الوسائط ذات الصلة.

Color plays an important role in the SBF identity. Consistent use of these colors will contribute to the cohesive and harmonious look of the SBF brand identity across all relevant media.



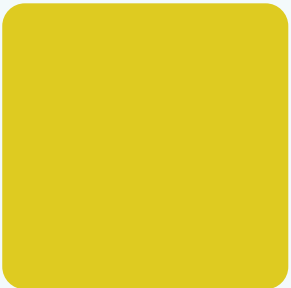
PANTONE: 306 C  
C:71 M:9 Y:2 K:0  
Hex: 00b2e3



PANTONE: 636 C  
C:44 M:1 Y:7 K:0  
Hex: 87d1e6



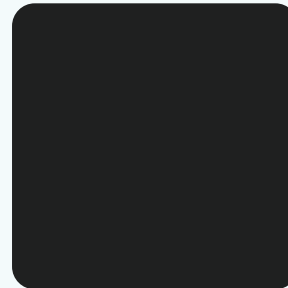
PANTONE: 359 C  
C:39 M:0 Y:64 K:0  
Hex: a1d683



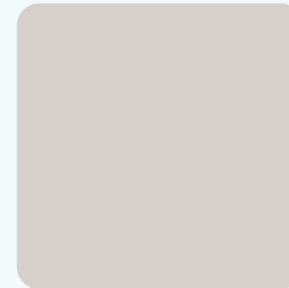
PANTONE: 605 C  
C:15 M:13 Y:100 K:0  
Hex: e0cc00



PANTONE: 158 C  
C:3 M:66 Y:99 K:0  
Hex: ee7623



PANTONE: Neutral Black C  
C:72 M:66 Y:64 K:72  
Hex: 222222



PANTONE: WG 1C  
C:15 M:14 Y:17 K:0  
Hex: d7d1cb

Arabic typeface

خطوط الكتابة العربية

GE Flow

Bold أ ب ت ث ج ح خ د ذ ر ز س ش ص ض ط ظ ع غ ف ق ك ل م ن ه و ع

Regular أ ب ت ث ج ح خ د ذ ر ز س ش ص ض ط ظ ع غ ف ق ك ل م ن ه و ع

يجب أتباع جميع الخطوط الكتابية في التصميم لتطبيق مبادئ الهوية.

All our brand applications should follow the same typography styling principles.

English typeface

خطوط الكتابة الإنجليزية

FS Koopman

Medium ABCDEFGHIJKLMNOPQRSTUVWXYZ  
abcdefghijklmnopqrstuvwxyz

Regular ABCDEFGHIJKLMNOPQRSTUVWXYZ  
abcdefghijklmnopqrstuvwxyz

Figures in Arabic and English

الأرقام بالعربي والانجليزي

FS Koopman

Medium 1 2 3 4 5 6 7 8 9 0

Regular 1 2 3 4 5 6 7 8 9 0

الخطوط العربية والانجليزية.  
Arabic and English Font.

Official Documents

الملفات الرسمية

نرجو من كافة الموظفين الإطلاع على دليل المستخدم لملفات الورد.

We ask all employees to view the Word User-Guide.



Documents

الملفات



دليل المستخدم لملفات الورد. Word User-Guide.

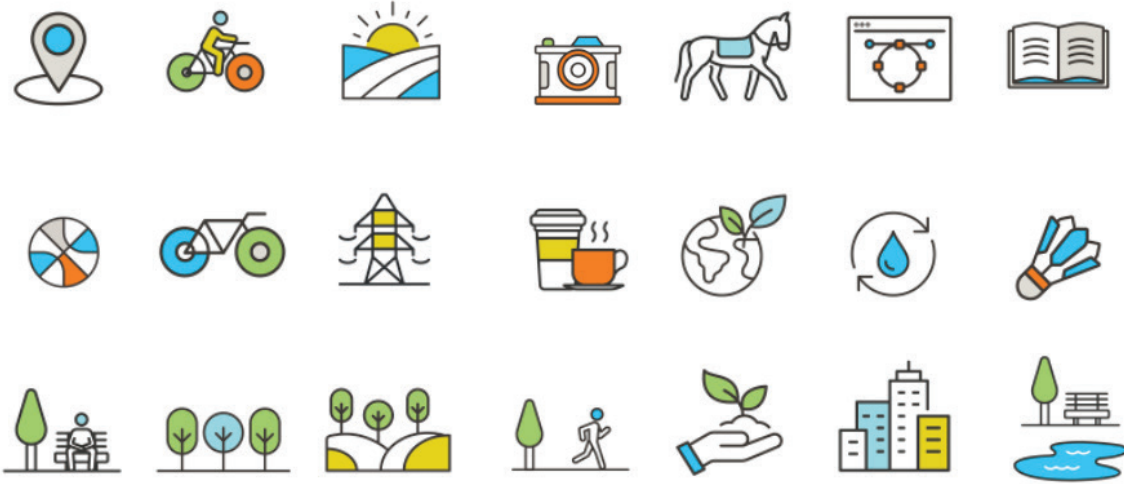


## الأيقونات

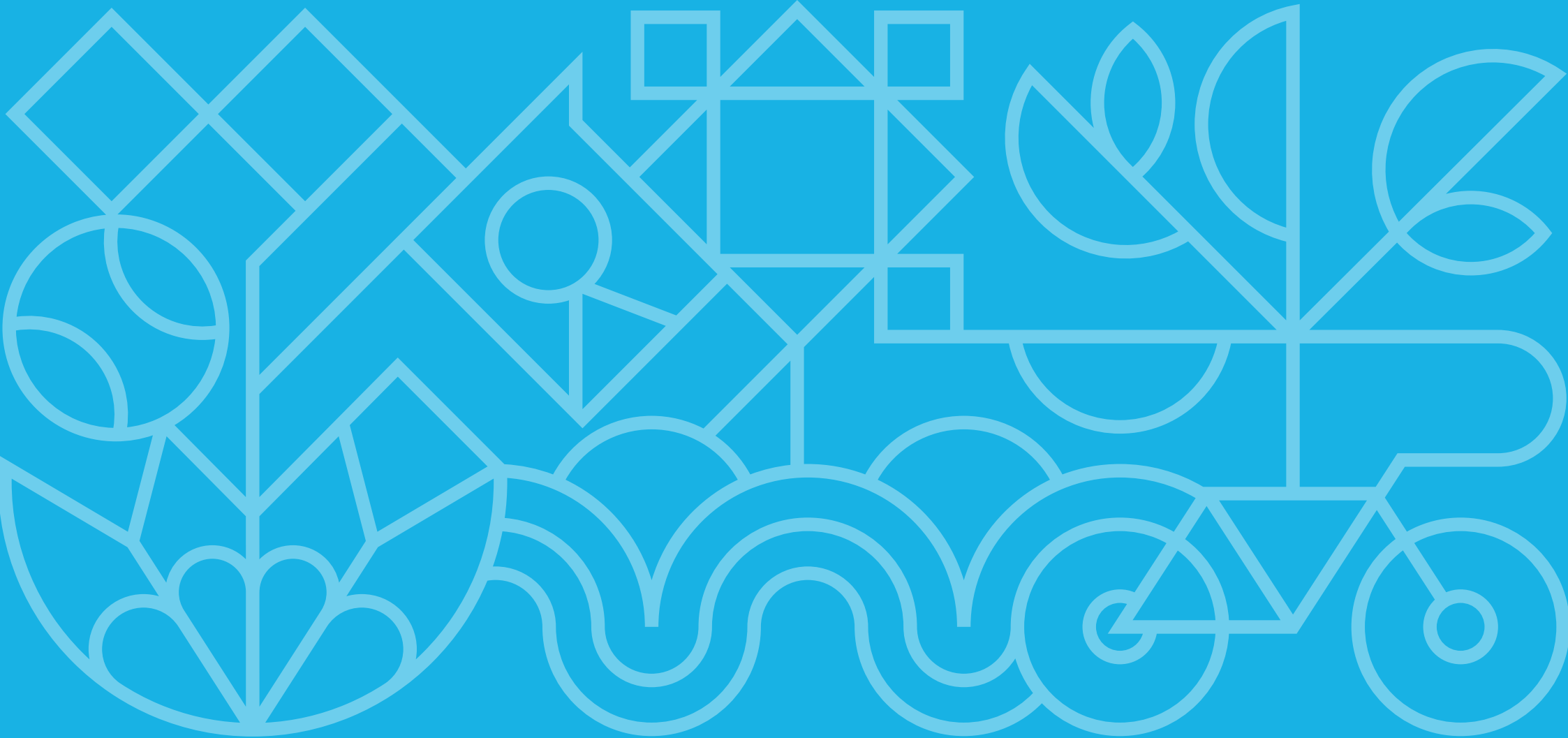
## Icons

الأيقونة عبارة عن رسم تخطيطي لمساعدة المستخدم على التعبير عن المحتوى بطريقة أسهل.

An icon is a schematic diagram to help the user express the content easily.



مجموعة الأيقونات.  
Icons set.



---

للإستفسارات يرجى التواصل مع إدارة التواصل  
For inquiries, please contact Communication Division

[Marketing@sbf.gov.sa](mailto:Marketing@sbf.gov.sa)